



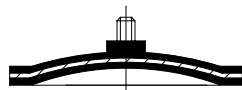
RUČNÍ OVLÁDÁNÍ
PNEUMATICKÉ OVLÁDÁNÍ

KONCE PŘÍVAŘOVACÍ / CLAMP
PŘÍMÉ NEBO TROJCESTNÉ
VZORKOVACÍ

MEMBRÁNOVÝ MIKROVENTIL

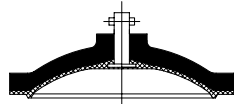
MEMBRÁNA EPDM NEBO PTFE



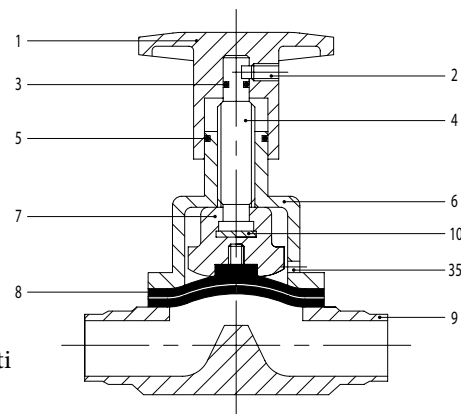


Membrána EPDM
-40 °C až 150 °C

Membrána PTFE
-10 °C až 150 °C



1. ruční kolo
2. závrtný šroub
3. O-kroužek
4. vřeteno
5. O-kroužek
6. kryt ventilu
7. kompresor
8. membrána
9. tělo ventilu
10. tlačné ložisko
35. otvor pro kontrolu těsnosti

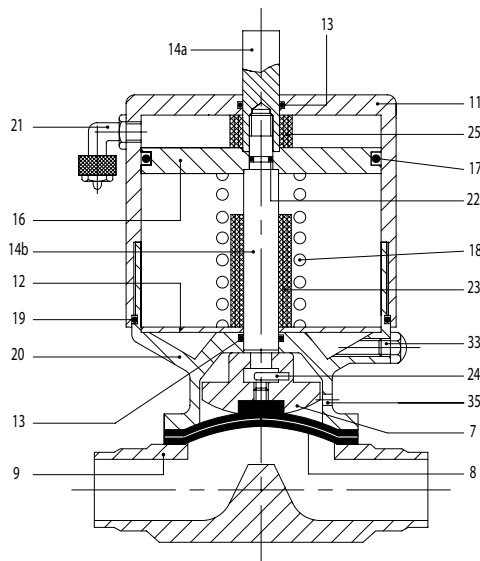


- jsou vyráběny dle kritérií a testovány podle standardů 3-A
- těleso ventilu je lisováno za tepla, zušlechtěné, obráběné a leštěné
- ruční i pneumatické ovládání je vyrobeno z nerezové oceli AISI 316L, je vhodné pro sterilizaci při vysokých teplotách
- membrány jsou z EPDM nebo tetlonu (PTFE). EPDM membrány a elastické podpěry pro tetlonové membrány mají upravený povrch k zajištění vysoké mechanické pevnosti
- perfektní těsnost a kompletní izolace vůči vnějším nečistotám
- kompletní samovypouštěcí schopnost všech vnitřních částí během CIP procesů
- snadná údržba (přístup z vrchu) a velice snadný přístup k ventilu, není nutné ventil odebrat ze systému
- maximální provozní tlak: 7 bar

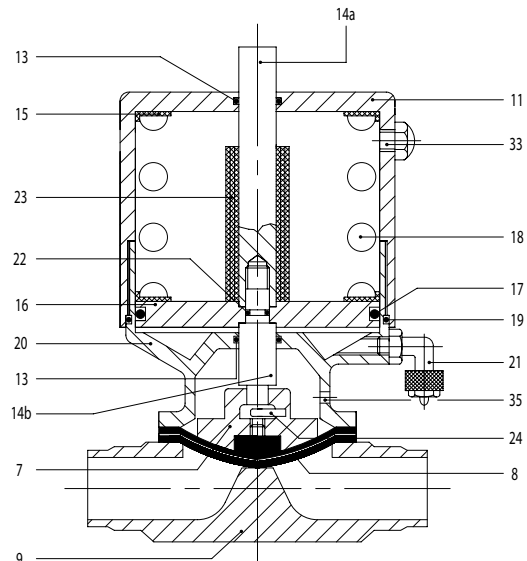
- standardní povrch: hrubost 150 - povrch LS: vnější lesk a vnitřní glazura
- povrch na práni: hrubost 240 - povrch LL: vnější a vnitřní lesk
hrubost 400 - povrch LE: elektrolyticky leštěno

pozice	cod.	norma	1/2"	3/4"	1"	1 1/2"	2"	materiál
1	57		12/19	12/19	25	38	51	6L
2	GRA		M6	M6	M6	M8	M8	4L
3	OR		2018	2018	106	114	114	N
4	57		12/19	12/19	25	38	51	6L
5	OR		3056	3056	3068	3100	3100	N
6	57		12	19	25	38	51	6L
7	57	E	12	19	25	38	51	6L
7	57	T	12	19	25	38	51	6L
8	57		12	19	25	38	51	E/T
9	57	W	12,7	19,05	25,4	38,1	50,8	6L
9	57	W	21,3	26,9	33,7	48,3	60,3	6L
9	57	L	12	18/22	28	40	52	6L
9	57	D	10	15/20	25	40	50	6L
9	57	K	12	19	25	38	51	6L
10	57	E	12/19	12/19	25	38/51	38/51	OT
10	57	T	12/19	12/19	25	38/51	38/51	OT

Membránový ventil pneumatický - otevřeno

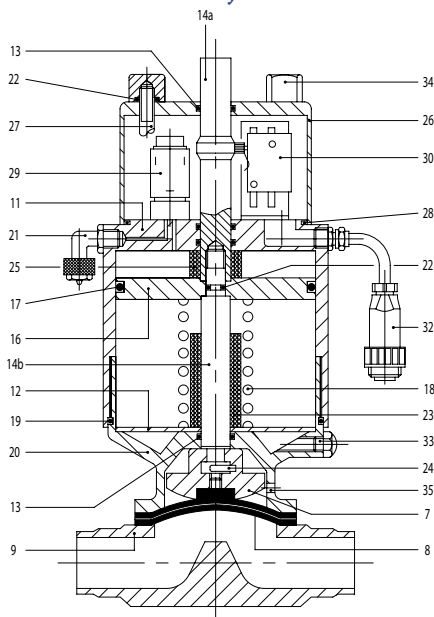


Membránový ventil pneumatický - zavřeno

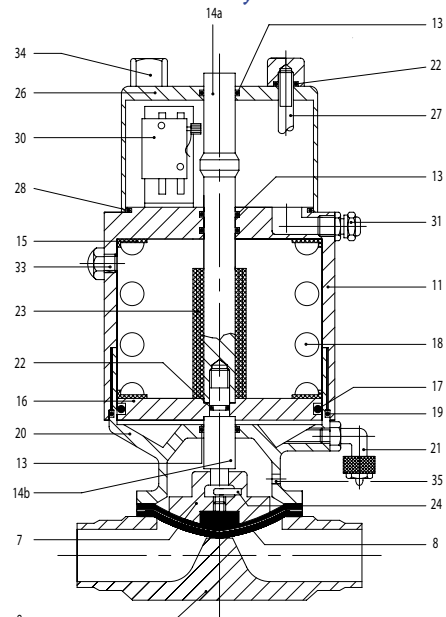


pozice	název	pozice	název
7	Kompresor	22	O-kroužek
8	Membrána	23	Distanční vložka
9	Tělo ventilu	24	Rozpěrka
11	Kryt	25	Horní distanční vložka
12	Disk	26	Kryt kontrolní jednotky
13	O-kroužek	27	Svorník
14a	Vrchní dílek	28	O-kroužek
14b	Spodní dílek	29	Solenoidový ventil
15	Držák pružiny	30	Mikrospínač
16	Píst	31	Kabelová průchodka
17	O-kroužek	32	Konektor
18	Pružina	33	Vývod vzduchu
19	O-kroužek	34	Matice
20	Kryt	35	Otvor pro kontrolu těsnosti
21	Přívod vzduchu		

Membránový ventil pneumatický - otevřeno s kontrolní jednotkou



Membránový ventil pneumatický - zavřeno s kontrolní jednotkou



Specifikace:

pozice	kód	norma	1/2"	3/4"	1"	1 1/2"	2"	materiál
7	57	E	12	19	25	38	51	6L
7	57	T	12	19	25	38	51	6L
8	57		12	19	25	38	51	E
8	57		12	19	25	38	51	T
9	57	W	12,7	19,05	25,4	38,1	50,8	6L
9	57	K	12	19	25	38	51	6L
11	58		12	19/25	19/25	38/51	38/51	4L
12	58	NA	12	19/25	19/25	38/51	38/51	4L
13	OR		3056	123	123	123	123	N
14a	58	NA	12	19	25	38	51	6L
14b	58	NA	12	19/25	19/25	38/51	38/51	6L
14a	58	NC	12	19	25	38	51	6L
14b	58	NC	12	19/25	19/25	38/51	38/51	6L
15	58		12	12	12	12	12	T
16	58		12	19/25	19/25	38/51	38/51	AL
17	OR		6150	6275	6275	6400	6400	N
18	58		NA12	12	12	NA 38/51	NA 38/51	4L
19	OR		3206	3325	3325	3450	3450	N
20	58		12	19	25	38	51	6L
21	58		1/8"	1/8"	1/8"	1/8"	1/8"	4L
22	OR		106	108	108	108	108	N
23	58	NA	12	19	25	38	51	T
23	58	NC	12	19	25	38	51	T
24	58		3 x 15	3 x 15	3 x 15	3 x 15	3 x 15	6L
25	58	NA	12	19	25	38	51	T
26	60		12	19/25	19/25	38/51	38/51	4L
27	60		12/51	12/51	12/51	12/51	12/51	4L
28	OR		2262	2300	2300	2375	2375	N
29	015		U	U	U	U	U	
30	014		1	1	1	1	1	
31	026		12/51	12/51	12/51	12/51	12/51	4L
32	030 S		S	S	S	S	S	
33	58		1/8"	1/8"	1/8"	1/8"	1/8"	4L
34	60		12/51	12/51	12/51	12/51	12/51	4L

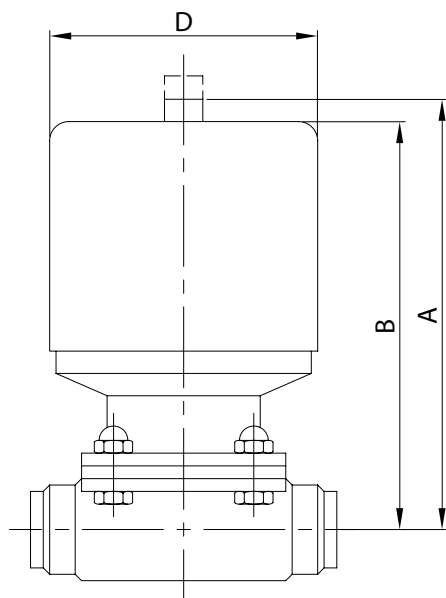
Konce :

DN	BS			ASTM				ISO		DIN					
	D.E.	+16 swg Sp.	18 swg. Sp.	D.E.	5S Sp.	10S Sp.	40S Sp.	D.E.	Sp.	Série 1		Série 2		Série 3	
										D.E.	Sp.	D.E.	Sp.	D.E.	Sp.
15	12,70	1,63	1,22	21,34	1,65	2,11	2,77	21,3	1,6	18	1	19	1,5	20	2
20	19,05	1,63	1,22	26,67	1,65	2,11	2,87	26,9	1,6	22	1	23	1,5	24	2
25	25,40	1,63	1,22	33,40	1,65	2,77	3,38	33,7	2,0	28	1	29	1,5	30	2
40	38,10	1,63	1,22	48,26	1,65	2,77	3,68	48,3	2,0	40	1	41	1,5	42	2
50	50,80	1,63	1,22	60,33	1,65	2,77	3,91	60,3	2,6	52	1	53	1,5	54	2

Hodnoty CV a KV :

otevření %	DN 15 1/2"		DN 20 3/4"		DN 25 1"		DN 40 1 1/2"		DN 50 2"	
	CV US gal/ min	KV l/s	CV US gal/min	KV l/s	CV US gal/min	KV l/s	CV US gal/min	KV l/s	CV US gal/min	KV l/s
100	6,7	1,6	13,3	3,16	20	4,76	50	12	101	24,04
90	6,4	1,5	12,8	3,04	19,2	4,57	48	11,4	97	23,1
80	6,11	1,45	12,3	2,9	18,4	4,37	46	11	92,9	22,1
70	5,85	1,4	11,7	2,8	17,6	4,2	44	10,5	88,9	21,15
60	5,58	1,32	11,2	2,65	16,8	4	42	10	84,83	20,2
50	4,65	1,1	9,3	2,2	14	3,33	35	8,4	70,7	16,83
40	3,7	0,9	7,45	1,76	11,2	2,66	28	6,7	56,5	13,46
30	2,8	0,65	5,6	1,3	8,4	2	21	5	42,4	10,1
20	1,85	0,43	3,7	0,9	5,6	1,33	14	3,8	28,27	6,73
10	0,92	0,21	1,85	0,43	2,8	0,66	7	1,66	14,13	3,36
0	0	0	0	0	0	0	0	0	0	0

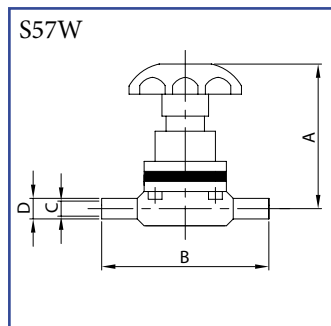
Rozměry, objem vzduchu, pracovní časy:



Průměr ventilu	A	B	D	Vzduch zavírá	Vzduch otevírá	Čas
mm	mm	mm	mm	cm ³	cm ³	s
15	125	120	70	50	20	1
20	140	135	89	230	65	1
25	145	140	89	230	65	1
40	208	203	129	1000	250	2
50	220	215	129	1000	350	2

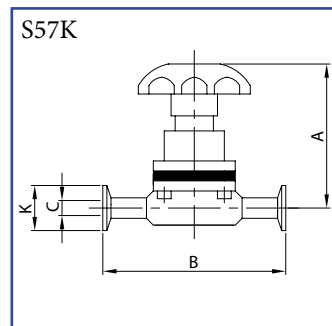
Průměr ventilu	A	B	D	Vzduch zavírá	Vzduch otevírá	Čas
in	in	in	in	in ³	in ³	s
1/2"	5"	4 3/4"	2 3/4"	3	1	1
3/4"	5 1/2"	5 3/8"	3 1/2"	13	4	1
1"	5 3/4"	5 1/2"	3 1/2"	13	4	1
1 1/2"	8"	8"	5"	60,5	15	2
2"	9"	8 1/2"	5"	61	20	2

Membránový mikroventil
přivařovací
AISI 316LS, AISI 316LL



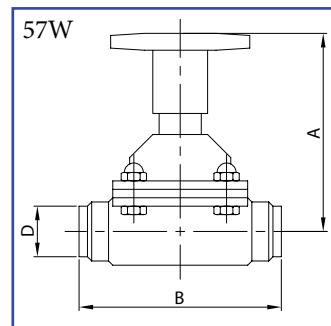
DN	A	B	C	D	Kg
6	66,5	67,0	3,9	6,3	0,19
9	66,5	67,0	7,1	9,5	0,19
12	66,5	67,0	9,4	12,7	0,19

Membránový mikroventil
s konci CLAMP
AISI 316LS, AISI 316LL



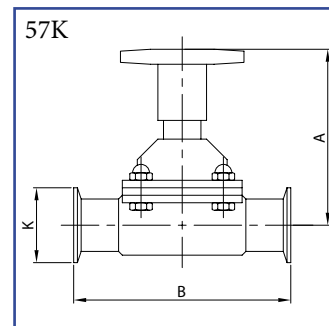
DN	A	B	C	K	Kg
12	66,5	67,0	9,4	25,0	0,20

Membránový ventil
přivařovací
AISI 316LS, AISI 316LL



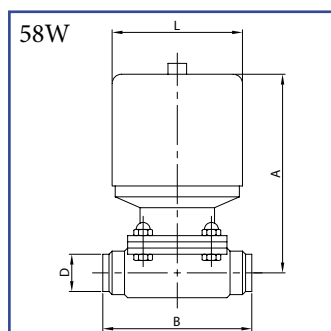
DN	A	B	D	Kg
12	78,0	89,0	12,7	0,84
19	79,0	102,0	19,0	1,20
25	92,0	114,0	25,4	1,68
38	112,0	140,0	38,1	3,14
51	135,0	159,0	50,8	5,04

Membránový ventil
s konci CLAMP
AISI 316LS, AISI 316LL



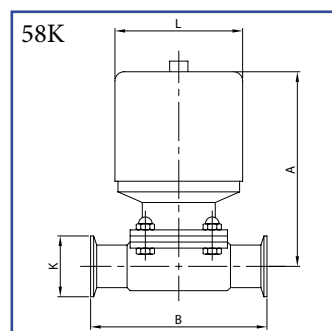
DN	A	B	K	Kg
12	78,0	89,0	25,0	0,84
19	79,0	102,0	25,0	1,20
25	92,0	114,0	50,5	1,68
38	112,0	140,0	50,5	3,14
51	135,0	159,0	64,0	5,04

Pneum. membránový ventil
přivařovací
AISI 316LS, AISI 316LL



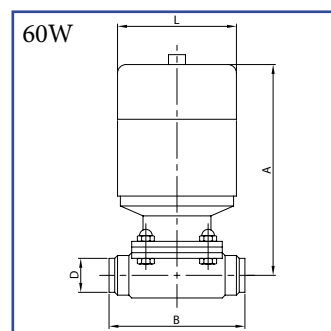
DN	A	B	D	L	Kg
12	110,0	89,0	12,7	60,0	1,36
19	123,0	102,0	19,0	90,0	2,46
25	129,0	114,0	25,4	90,0	2,78
38	187,0	140,0	38,1	127,0	6,88
51	198,0	159,0	50,8	127,0	8,16

Pneum. membránový ventil
s konci CLAMP
AISI 316LS, AISI 316LL



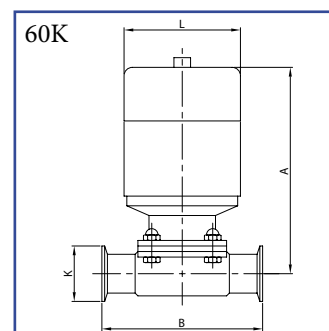
DN	A	B	K	L	Kg
12	111,0	89,0	25,0	60,0	1,36
19	123,0	102,0	25,0	90,0	2,46
25	129,0	114,0	50,5	90,0	2,78
38	187,0	140,0	50,5	127,0	6,88
51	198,0	159,0	64,0	127,0	8,16

Pneu. memb. ventil s říd. jed.
přivařovací
AISI 316LS, AISI 316LL



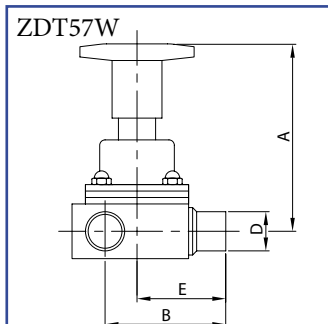
DN	A	B	D	L	Kg
12	153,0	89,0	12,7	60,0	1,66
19	154,0	102,0	19,0	90,0	3,01
25	167,0	114,0	25,4	90,0	3,33
38	187,0	140,0	38,1	127,0	7,88
51	210,0	159,0	50,8	127,0	9,16

Pneu. memb. ventil s říd. jed.
s konci CLAMP
AISI 316LS, AISI 316LL



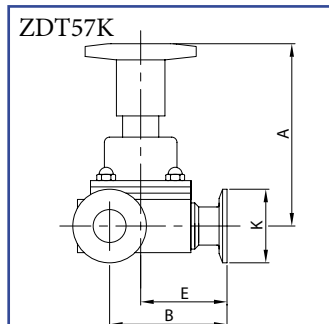
DN	A	B	K	L	Kg
12	153,0	89,0	25,0	60,0	1,66
19	154,0	102,0	25,0	90,0	3,01
25	167,0	114,0	50,5	90,0	3,33
38	187,0	140,0	50,5	127,0	7,88
51	210,0	159,0	64,0	127,0	9,16

Membránový ventil
trojcestný - přivařovací
AISI 316LS, AISI 316LL



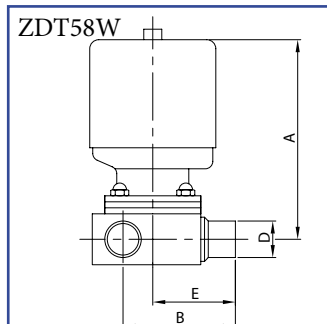
DN	A	B	D	E	Kg
12	97,5	56,5	12,7	44,5	0,84
19	99,0	66,5	19,0	51,0	1,20
25	120,0	80,0	25,4	57,0	1,68
38	156,0	101,5	38,1	70,0	3,14
51	182,0	118,5	50,8	79,5	5,04

Membránový ventil
trojcestný - s konci CLAMP
AISI 316LS, AISI 316LL



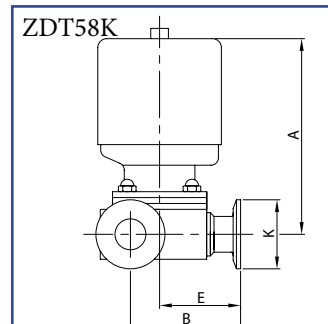
DN	A	B	E	K	Kg
12	97,5	56,5	44,5	25,0	0,84
19	99,0	66,5	51,0	25,0	1,20
25	120,0	80,0	57,0	50,5	1,68
38	156,0	101,5	70,0	50,5	3,14
51	182,0	118,5	79,5	64,0	5,04

Pneum. membránový ventil
trojcestný - přivařovací
AISI 316LS, AISI 316LL



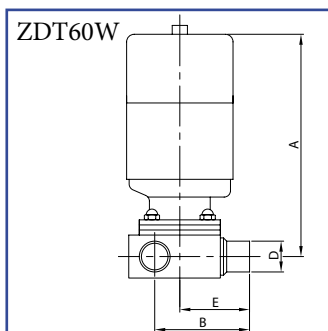
DN	A	B	D	E	Kg
12	110,0	56,5	12,7	44,5	1,36
19	123,0	66,5	19,0	51,0	2,46
25	129,0	80,0	25,4	57,0	2,78
38	188,0	101,5	38,1	70,0	6,88
51	201,0	118,5	50,8	79,5	8,16

Pneum. membránový ventil
trojcestný - s konci CLAMP
AISI 316LS, AISI 316LL



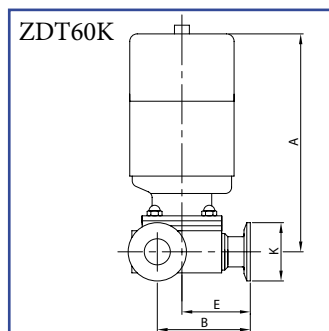
DN	A	B	E	K	Kg
12	110,0	56,5	44,5	25,0	1,36
19	123,0	66,5	51,0	25,0	2,46
25	219,0	80,0	57,0	50,0	2,78
38	188,0	101,5	70,0	50,5	6,88
51	201,0	118,5	79,5	64,0	8,16

Pneu. memb. ventil s říd. jed.
trojcestný - přivařovací
AISI 316LS, AISI 316LL



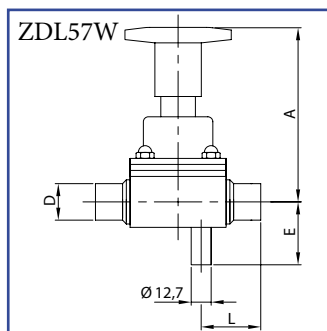
DN	A	B	D	E	Kg
12	186,0	56,5	12,7	44,5	1,66
19	198,0	66,5	19,0	51,0	3,01
25	204,0	80,0	25,4	57,0	3,33
38	263,0	101,5	38,1	70,0	7,88
51	276,0	118,5	50,8	79,5	9,16

Pneu. memb. ventil s říd. jed.
trojcestný - s konci CLAMP
AISI 316LS, AISI 316LL



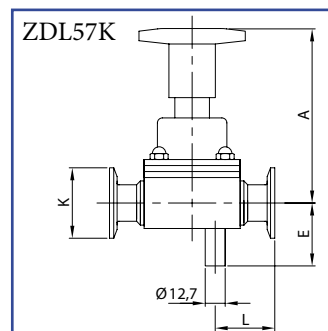
DN	A	B	E	K	Kg
12	186,0	56,5	44,5	25,0	1,66
19	198,0	66,5	51,0	25,0	3,01
25	204,0	80,0	57,0	50,5	3,33
38	263,0	101,5	70,0	50,5	7,88
51	276,0	118,5	79,5	64,0	9,16

Vzorkovací membr. ventil
přivařovací
AISI 316LS, AISI 316LL



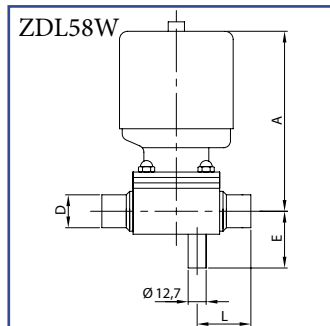
DN	A	D	E	L	Kg
12	94,5	12,7	34,5	27,0	0,84
19	96,0	19,0	39,0	32,0	1,20
25	116,0	25,4	42,0	37,0	1,68
38	155,0	38,1	59,0	42,0	3,14
51	182,0	50,8	66,0	46,0	5,04

Vzorkovací membr. ventil
s konci CLAMP
AISI 316LS, AISI 316LL



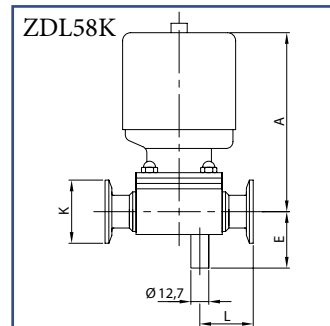
DN	A	E	K	L	Kg
12	94,5	34,5	25,0	27,0	0,84
19	96,0	39,0	25,0	32,0	1,20
25	116,0	42,0	50,5	37,0	1,68
38	155,0	59,0	50,5	42,0	3,14
51	182,0	66,0	64,0	46,0	5,04

Pneum. membránový ventil
vzorkovací - přivařovací
AISI 316LS, AISI 316LL



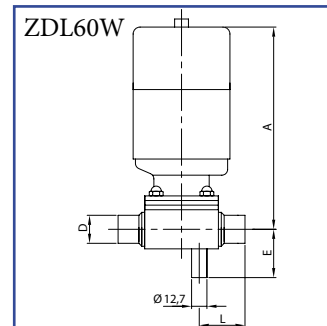
DN	A	D	E	L	Kg
12	107,0	12,7	34,5	27,0	1,36
19	120,0	19,0	39,0	32,0	2,46
25	125,0	25,4	42,0	37,0	2,78
38	187,0	38,1	59,0	42,0	6,88
51	201,0	50,8	66,0	46,0	8,16

Pneum. membránový ventil
vzorkovací - s konci CLAMP
AISI 316LS, AISI 316LL



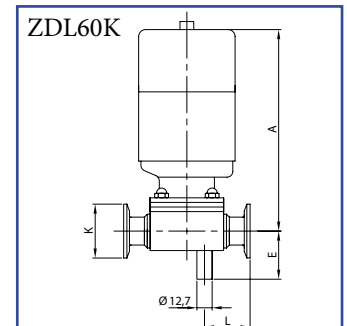
DN	A	E	K	L	Kg
12	107,0	34,5	25,0	27,0	1,36
19	120,0	39,0	25,0	32,0	2,46
25	125,0	42,0	50,5	37,0	2,78
38	187,0	59,0	50,5	42,0	6,88
51	201,0	66,0	64,0	46,0	8,16

Pneu. memb. ventil s říd. jed.
vzorkovací - přivařovací
AISI 316LS, AISI 316LL



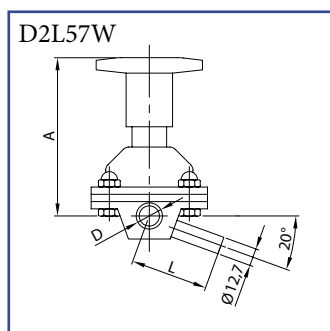
DN	A	D	E	L	Kg
12	183,0	12,7	34,5	27,0	1,66
19	195,0	19,0	39,0	32,0	3,01
25	200,0	25,4	42,0	37,0	3,33
38	262,0	38,1	59,0	42,0	7,88
51	276,0	50,8	66,0	46,0	9,16

Pneu. memb. ventil s říd. jed.
vzorkovací - s konci CLAMP
AISI 316LS, AISI 316LL



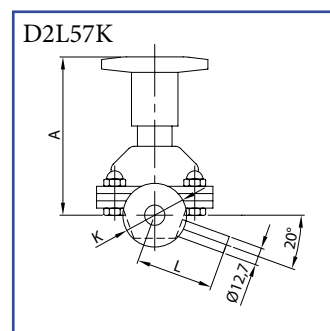
DN	A	E	K	L	Kg
12	183,0	34,5	25,0	27,0	1,66
19	195,0	39,0	25,0	32,0	3,01
25	200,0	42,0	50,5	37,0	3,33
38	262,0	59,0	50,5	42,0	7,88
51	276,0	66,0	64,0	46,0	9,16

Membránový ventil
vzorkovací 20° - přivařovací
AISI 316LS, AISI 316LL



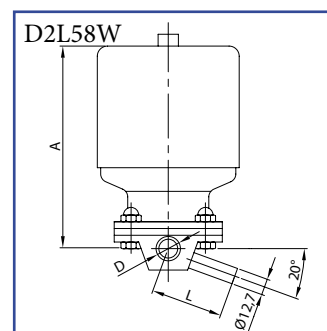
DN	A	D	L	Kg
12	94,5	12,7	46,0	0,84
19	96,0	19,0	50,0	1,20
25	116,0	25,4	55,0	1,68
38	155,0	38,1	71,0	3,14
51	182,0	50,8	84,0	5,04

Membránový ventil
vzork. 20° - s konci CLAMP
AISI 316LS, AISI 316LL



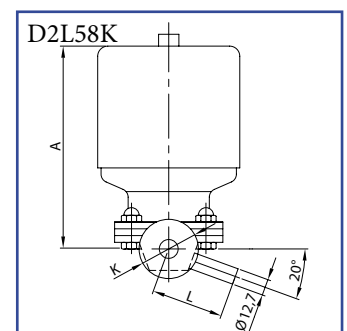
DN	A	K	L	Kg
12	94,5	25,0	46,0	0,84
19	96,0	25,0	50,0	1,20
25	116,0	50,5	55,0	1,68
38	155,0	50,5	71,0	3,14
51	182,0	64,0	84,0	5,04

Pneum. membránový venti
vzorkovací 20° - přivařovací
AISI 316LS, AISI 316LL



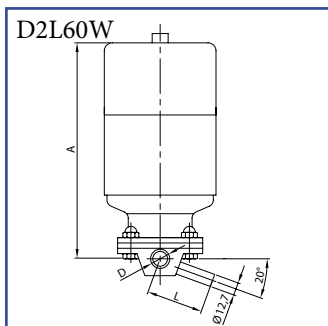
DN	A	D	L	Kg
12	107,0	12,7	46,0	1,36
19	120,0	19,0	50,0	2,46
25	125,0	25,4	55,0	2,78
38	187,0	38,1	71,0	6,88
51	201,0	50,8	84,0	8,16

Pneum. membránový venti
vzork. 20° - s konci CLAMP
AISI 316LS, AISI 316LL



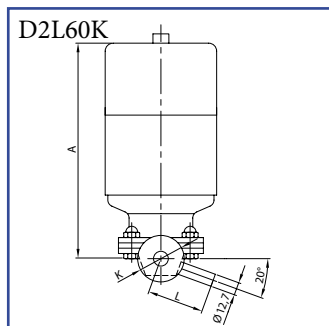
DN	A	K	L	Kg
12	107,0	25,0	46,0	1,36
19	120,0	25,0	50,0	2,46
25	125,0	50,5	55,0	2,78
38	187,0	50,5	71,0	6,88
51	201,0	64,0	84,0	8,16

Pneu. memb. ventil s říd. jed.
vzorkovací 20° - přivařovací
AISI 316LS, AISI 316LL



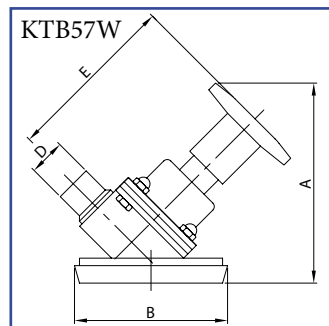
DN	A	D	L	Kg	
1/2"	12	183,0	12,7	46,0	1,66
3/4"	19	195,0	19,0	50,0	3,01
1"	25	200,0	25,4	55,0	3,33
1 1/2"	38	262,0	38,1	71,0	7,88
2"	51	276,0	50,8	84,0	9,16

Pneu. memb. ventil s říd. jed.
vzorkovací 20° - CLAMP
AISI 316LS, AISI 316LL



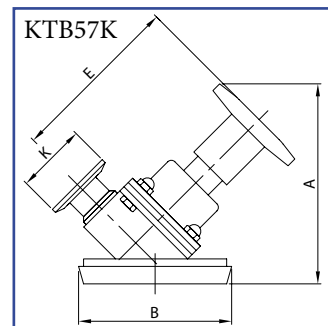
DN	A	K	L	Kg	
1/2"	12	183,0	25,0	46,0	1,66
3/4"	19	195,0	25,0	50,0	3,01
1"	25	200,0	50,5	55,0	3,33
1 1/2"	38	262,0	50,5	71,0	7,88
2"	51	276,0	64,0	84,0	9,16

Membránový ventil pro dna
nádří - přivařovací
AISI 316LS, AISI 316LL



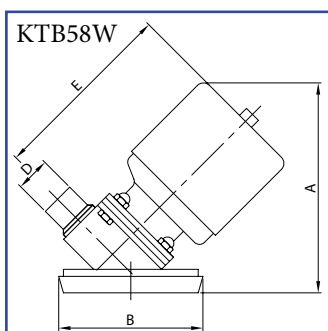
DN	A	B	D	E	Kg	
1/2"	12	117,0	68,0	12,7	94,5	1,04
3/4"	19	123,0	86,0	19,0	96,0	1,55
1"	25	142,0	100,0	25,4	116,0	2,03
1 1/2"	38	181,0	121,0	38,1	155,0	4,09
2"	51	206,0	150,0	50,8	182,0	7,09

Membránový ventil pro dna
nádří - CLAMP
AISI 316LS, AISI 316LL



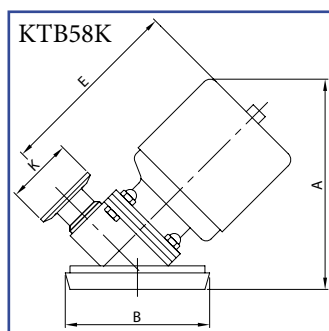
DN	A	B	E	K	Kg	
1/2"	12	117,0	68,0	94,5	25,0	1,04
3/4"	19	123,0	86,0	96,0	25,0	1,55
1"	25	142,0	100,0	116,0	50,5	2,03
1 1/2"	38	181,0	121,0	155,0	50,5	4,09
2"	51	206,0	150,0	182,0	64,0	7,09

Pneum. membránový ventil
pro dna nádří - přivařovací
AISI 316LS, AISI 316LL



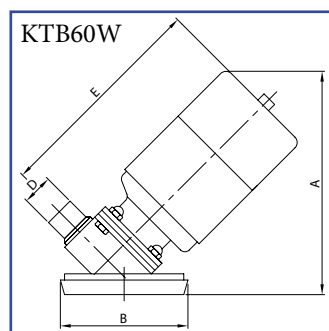
DN	A	B	D	E	Kg	
1/2"	12	125,0	68,0	12,7	107,0	1,56
3/4"	19	147,0	86,0	19,0	120,0	2,81
1"	25	152,0	100,0	25,4	125,0	3,13
1 1/2"	38	210,0	121,0	38,1	187,0	7,83
2"	51	227,0	150,0	50,8	201,0	10,21

Pneum. membránový ventil
pro dna nádří - CLAMP
AISI 316LS, AISI 316LL



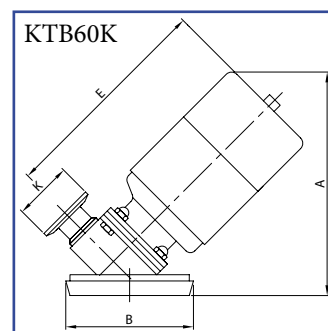
DN	A	B	E	K	Kg	
1/2"	12	125,0	68,0	107,0	25,0	1,56
3/4"	19	147,0	86,0	120,0	25,0	2,81
1"	25	152,0	100,0	125,0	50,5	3,13
1 1/2"	38	210,0	121,0	187,0	50,5	7,83
2"	51	227,0	150,0	201,0	64,0	10,21

Pneu. memb. ventil s říd. jed.
pro dna nádří - přivařovací
AISI 316LS, AISI 316LL



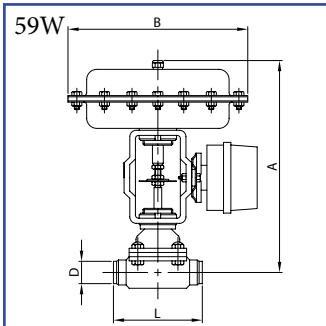
DN	A	B	D	E	Kg	
1/2"	12	187,0	68,0	12,7	183,0	1,86
3/4"	19	201,0	86,0	19,0	195,0	3,36
1"	25	204,0	100,0	25,4	200,0	3,68
1 1/2"	38	262,0	121,0	38,1	262,0	8,83
2"	51	274,0	150,0	50,8	276,0	11,21

Pneu. memb. ventil s říd. jed.
pro dna nádří - CLAMP
AISI 316LS, AISI 316LL



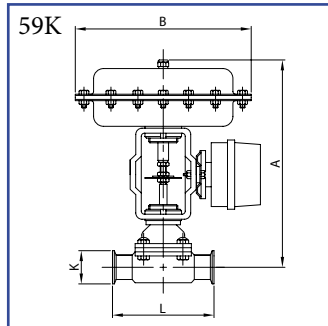
DN	A	B	E	K	Kg	
1/2"	12	187,0	68,0	183,0	25,0	1,86
3/4"	19	201,0	86,0	195,0	25,0	3,36
1"	25	204,0	100,0	200,0	50,5	3,68
1 1/2"	38	262,0	121,0	262,0	50,5	8,83
2"	51	274,0	150,0	276,0	64,0	11,21

Modulovaný membránový ventil - přivařovací
AISI 316LS, AISI 316LL



DN	A	B	D	L	Kg	
1/2"	12	305,5	290	12,7	89	11,84
3/4"	19	307,0	290	19,0	102	12,20
1"	25	311,0	290	25,4	114	12,68
1½"	38	330,5	290	38,1	140	14,14
2"	51	345,5	290	50,8	159	16,04

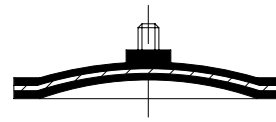
Modulovaný membránový ventil - s konci CLAMP
AISI 316LS, AISI 316LL



DN	A	B	K	L	Kg	
1/2"	12	305,5	290	25,0	89	11,84
3/4"	19	307,0	290	25,0	102	12,20
1"	25	311,0	290	50,5	114	12,68
1½"	38	330,5	290	50,5	140	14,14
2"	51	345,5	290	64,0	159	16,04

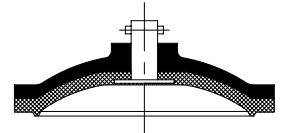
Membrána
EPDM

57E08



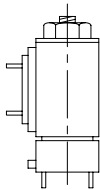
Membrána
PTFE

57T08



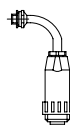
Solenoidový ventil

015NC



Konektor

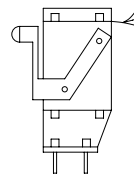
030S



Mikrospínač

0141

0142



Bezdotykový kontakt

 013 A
013 A/N
013 A/N/EX
