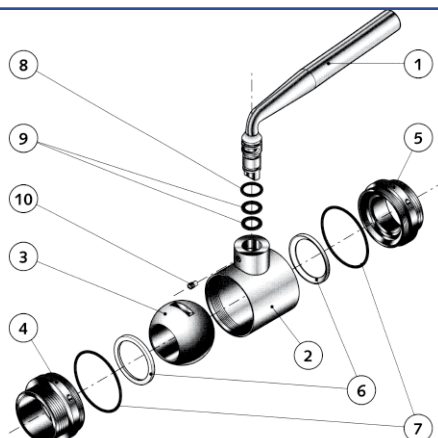


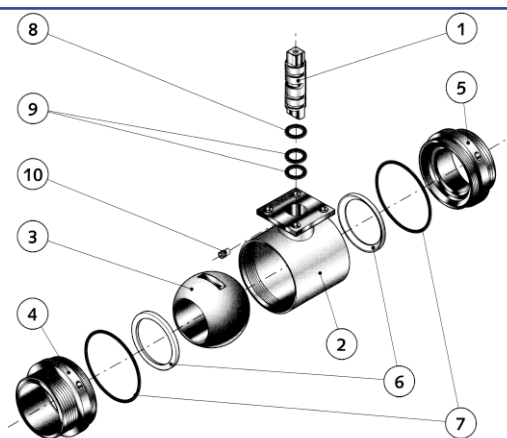


- jsou vyrobeny z materiálu AISI 304 nebo AISI 316 s teflonovým (PTFE) těsněním
- O-kroužky NBR / VITON / EPDM
- povrch: leštěný „na zrcadlo“
- standardně s ručním ovládáním
- na přání s pneumatickým (jednočinným / dvojčinným) ovládáním
- tyto ventily se nesmí používat v nebezpečném prostředí s výbušnými, hořlavými, toxickými médii
- permanentním částečným otevřením se může zničit hermetická těsnost ventilu

Dvoucestný kulový ventil



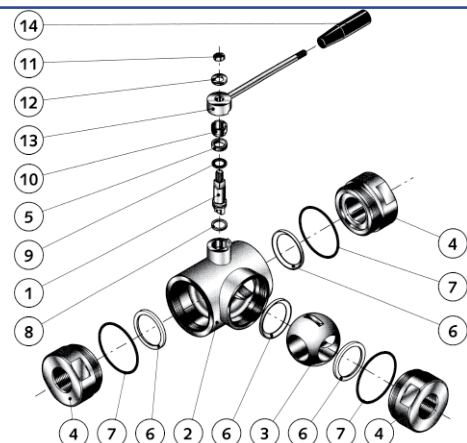
Dvoucestný kulový ventil



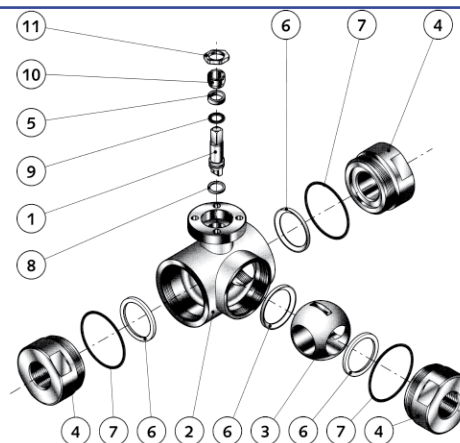
Pozice	Název	Počet	Materiál
1	Rukojeť / Dřík	1	AISI 304 / 316
2	Těleso ventilu	1	AISI 304 / 316
3	Koule	1	AISI 304 / 316
4	Vstup	1	AISI 304 / 316
5	Výstup	1	AISI 304 / 316
6	Hermetické těsnění	2	PTFE (teflon)
7	O-kroužek	2	NBR - VITON - EPDM
8	O-kroužek	1	NBR - VITON - EPDM
9	O-kroužek	2-3	NBR - VITON - EPDM
10	Čep se závitem	1	AISI 304

Pozice	Název	Počet	Materiál
1	Dřík	1	AISI 304 / 316
2	Těleso ventilu	1	AISI 304 / 316
3	Koule	1	AISI 304 / 316
4	Hlava	3	AISI 304 / 316
5	Těsnění	1	PTFE (teflon)
6	Těsnění koule	3-4	PTFE (teflon)
7	Těsnění hlavy	3	PTFE (teflon)
8	Těsnění	1	PTFE (teflon)
9	O-kroužek	1	FKM (Viton)
10	Kroužek	1	AISI 304 (303)
11	Maticice	1	AISI 304
12	Podložka	1	AISI 304
13	Páka	1	AISI 304
14	Rukojeť	1	Plast

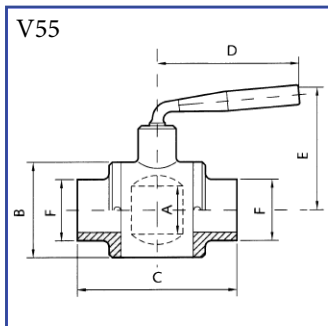
Trojcestný kulový ventil



Trojcestný kulový ventil

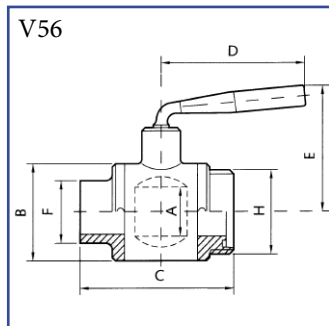


Kulový ventil dvojcestný
přivařovací
AISI 304 / AISI 316



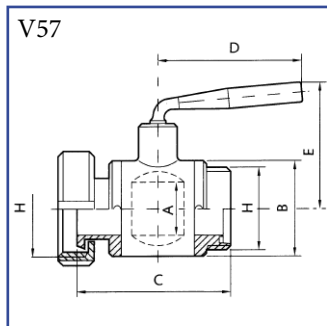
DN	F	A	B	C	D	E	Kg
10	12	10	28	70	75	58	0,3
15	18	15	35	70	82	67	0,4
20	22	20	40	65	82	70	0,5
25	28	25	50	90	98	75	0,8
32	35	32	62	104	120	101	1,5
40	40	36	62	104	128	101	1,55
50	52	45	78	115	153	120	2,5
50	54	50	90	133	153	125	2,2
60	62	57	100	138	153	130	4,2
65	70	66	114	165	190	158	6,2
80	85	76	133	184	248	193	9,3
100	104	98,5	160	197	248	230	13,3

Kulový ventil dvojcestný
svar / závit (DIN 11851)
AISI 304 / AISI 316



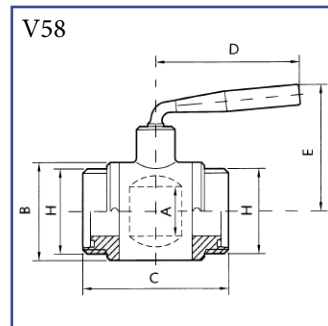
DN	H	F	A	B	C	D	E	Kg
10	28	13	10	28	70	75	58	0,3
15	34	18	15	35	70	82	67	0,4
20	44	23	20	40	65	82	70	0,5
25	52	28	25	50	92	98	75	0,9
32	58	35	32	62	104	120	101	1,3
40	65	40	36	62	104	120	101	1,4
50	78	52	45	78	115	153	120	2,5
50	78	54	50	90	133	153	125	3,4
60	85	62	57	100	138	153	130	4,0
65	95	70	66	114	165	190	158	6,6
80	110	85	76	133	184	248	193	9,6
100	130	104	98,5	160	197,5	248	230	14,0

Kulový ventil dvojcestný
svar / závit (DIN 11851)
AISI 304 / AISI 316



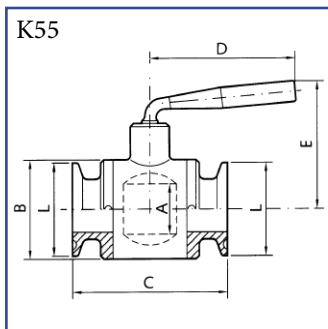
DN	H	A	B	C	D	E	Kg
10	28	10	28	70	75	58	0,3
15	34	15	35	75	82	67	0,4
20	44	20	40	70	82	70	0,5
25	52	25	50	87	98	75	1,1
32	58	32	62	105	120	101	1,6
40	65	36	62	105	120	101	1,75
50	78	45	78	115	153	120	3,0
50	78	50	90	135	153	125	3,9
60	85	57	100	138	153	130	4,6
65	95	66	114	168	190	158	7,4
80	110	76	133	188	248	193	10,7
100	130	98,5	160	200	248	230	15,5

Kulový ventil dvojcestný
závitový (DIN 11851)
AISI 304 / AISI 316



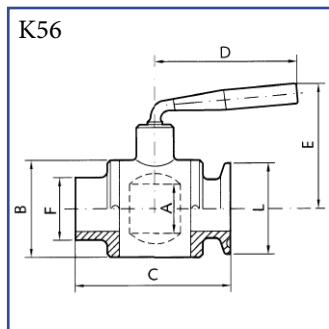
DN	H	A	B	C	D	E	Kg
10	28	10	28	70	75	58	0,3
15	34	15	35	72	82	67	0,4
20	44	20	40	65	82	70	0,55
25	52	25	50	96	98	75	1,1
32	58	32	62	104	120	101	1,6
40	65	36	62	104	120	101	1,7
50	78	45	78	115	153	120	2,8
50	78	50	90	133	153	125	3,8
60	85	57	100	138	153	130	4,4
65	95	66	114	165	190	158	7,0
80	110	76	133	184	248	193	10,2
100	130	98,5	160	198	248	230	15,0

Kulový ventil dvojcestný
s konci CLAMP
AISI 304 / AISI 316



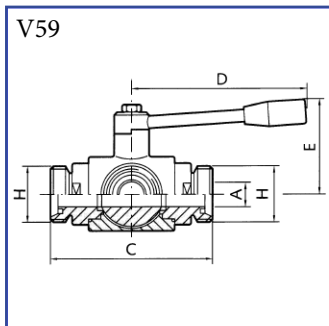
DN	L	A	B	C	D	E	Kg
10	34	10	28	95,4	75	58	0,3
15	34	15	35	95,4	82	67	0,4
20	34	20	40	90,4	82	70	0,5
25	50,5	25	50	115,4	98	75	0,8
32	50,5	32	62	129,4	120	101	1,5
40	50,5	36	62	129,4	128	101	1,55
50	64	50	90	158,4	153	125	2,2
65	91	66	114	196,6	190	158	6,2
80	106	76	133	215,6	248	193	9,3
100	119	98,5	160	228,6	248	230	13,3

Kulový ventil dvojcestný
svar / CLAMP
AISI 304 / AISI 316

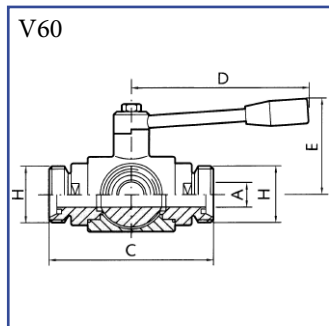


DN	F	L	A	B	C	D	E	Kg
10	12	34	10	28	82,7	75	58	0,3
15	18	34	15	35	82,7	82	67	0,4
20	22	34	20	40	77,7	82	70	0,5
25	28	50,5	25	50	102,7	98	75	0,8
32	35	50,5	32	62	116,7	120	101	1,5
40	40	50,5	36	62	116,7	128	101	1,55
50	54	64	50	90	145,7	153	125	2,2
65	70	91	66	114	177,7	190	158	6,2
80	85	106	76	133	196,7	248	193	9,3
100	104	119	98,5	160	209,7	248	230	13,3

Kulový ventil třicestný
závitový (DIN 11851)
s koulí "L" - AISI 304/316



Kulový ventil třicestný
závitový (DIN 11851)
s koulí "T" - AISI 304/316



DN	PN	H	A	C	D	E	Kg
10	40	28	10	108	110	60	1,1
15	40	34	15	118	110	65	1,45
20	40	44	20	130	160	70	2,3
25	04	52	25	140	160	80	3,0
32	40	58	32	156	190	95	5,15
40	40	65	40	172	190	110	7,55
50	25	78	50	182	235	120	9,2
65	25	95	65	196	285	130	11,3
80	16	110	80	256	310	145	23,0
100	16	130	100	286	310	160	34,0
125	6	160	120	326	350	180	47,0

DN	PN	H	A	C	D	E	Kg
10	40	28	10	108	110	60	1,1
15	40	34	15	118	110	65	1,45
20	40	44	20	130	160	70	2,3
25	40	52	25	140	160	80	3,0
32	40	58	32	156	190	95	5,15
40	40	65	40	172	190	110	7,55
50	25	78	50	182	235	120	9,2
65	25	95	65	196	285	130	11,3
80	16	110	80	256	310	145	23,0
100	16	130	100	286	310	160	36,0
125	6	160	120	326	350	180	47,0

Typ koule "L"	Typ koule "T"
	1
	2
	3
	4