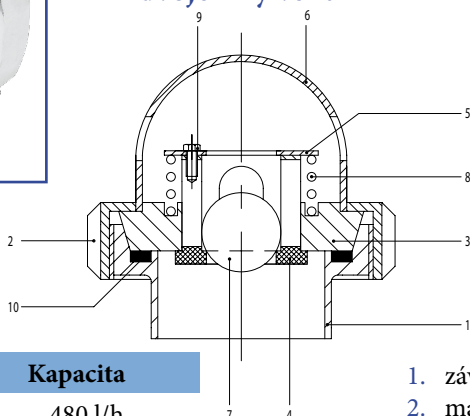




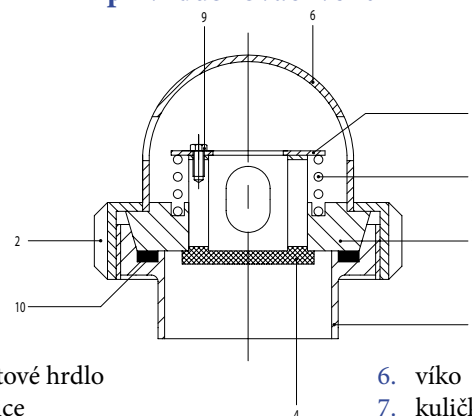
Technická data pro ventil cod. 645L a 646L:

- jsou vyrobeny z materiálů za tepla válcovaných, tlakem tvářených a tepelně zušlechťených
- otevírací tlak: fixní 0,02 bar
- tlak vakua: fixní 0,01 bar
- standardní povrch: zrnitost 120 - vnější povrch leštěný, vnitřní glazura, ostatní na poptávku

645L
dvojčinný ventil



646L
přivzdušňovací ventil



- | | |
|-----------------------|--------------------|
| 1. závitové hrdlo | 6. víko |
| 2. matice | 7. kulička |
| 3. sedlo | 8. vakuová pružina |
| 4. blokovací zařízení | 9. šroub |
| 5. horní disk | 10. těsnění |

Velikost ventilu	Kapacita
DN 40 (1 1/2")	480 l/h
DN 50 (2")	1200 l/h
DN 65 (2 1/2")	3000 l/h

Pozice	Kód	Norma	1 1/2" 38	D40 40	2" 51	D50 52	2 1/2" 63	D65 70	Materiál
1	117	D	38	40	51	52	63	70	AISI 304L
2	121	D	40	40	50	50	65	65	AISI 304L
3	645		38/40	38/40	51/52	51/52	63/70	63/70	AISI 304L
4	645		38/40	38/40	51/52	51/52	63/70	63/70	T/A
5	645		38/40	38/40	51/52	51/52	63/70	63/70	AISI 304
6	645		38/40	38/40	51/52	51/52	63/70	63/70	AISI 304
7	645		38/40	38/40	51/52	51/52	63/70	63/70	AISI 304
8	645		38/40	38/40	51/52	51/52	63/70	63/70	AISI 304
9	TCCE		M3x6	M3x6	M3x6	M3x6	M3x6	M3x6	AISI 304
10	131	D	40	40	50	50	65	65	N

Dvojčinný ventil
přivařovací
AISI 304L

DIN

Přivzdušňovací ventil
přivařovací
AISI 304L

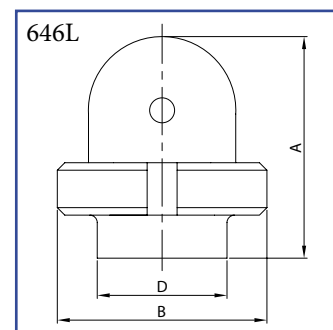
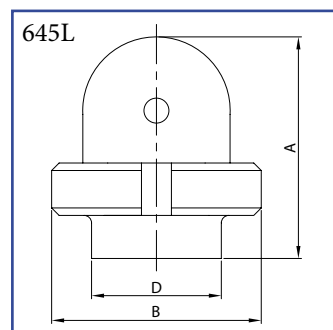
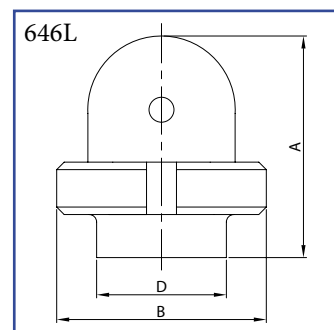
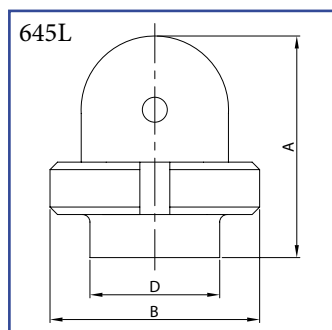
DIN

Dvojčinný ventil
přivařovací
AISI 304L

SMS

Přivzdušňovací ventil
přivařovací
AISI 304L

SMS



DN	A	B	D	Kg
40	46,0	92,0	40,0	0,730
52	55,0	112,0	52,0	1,300
70	70,0	138,0	70,0	1,850

DN	A	B	D	Kg
40	46,0	92,0	40,0	0,730
52	55,0	112,0	52,0	1,300
70	70,0	138,0	70,0	1,850

DN	A	B	D	Kg
38	46,0	92,0	38,1	0,700
51	55,0	112,0	50,8	1,270
63	70,0	138,0	63,5	1,800

DN	A	B	D	Kg
38	46,0	92,0	38,1	0,700
51	55,0	112,0	50,8	1,270
63	70,0	138,0	63,5	1,800



Technická data pro ventil cod. K64VP a W64VP:

- otevírací tlak: nastavitelný 0,2 - 2,0 bar
- tlak vakua: fixní - 0,1 bar

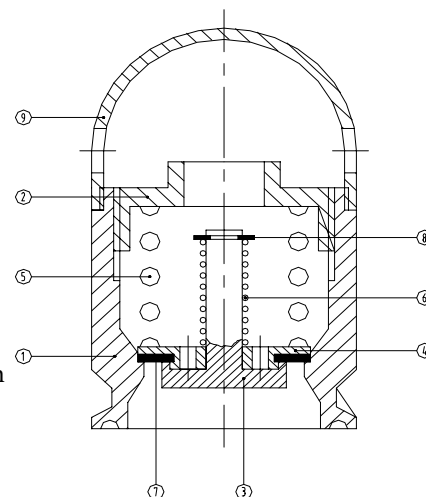
Přítlačná pružina:

Velikost ventilu	Kód pružiny	I. Ø	Ø drátu	Volná délka	Počet závitů
1 1/2"	K64VP38.05	23 mm	3 mm	34 mm	5 1/2
2"	K64VP51.05	34 mm	4,5 mm	50 mm	5
2 1/2"	K64VP63.05	44 mm	5,5 mm	61 mm	5

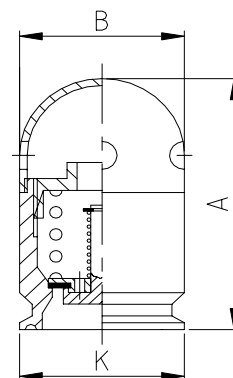
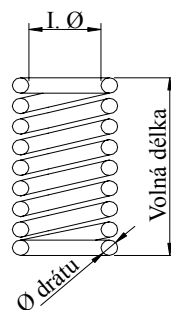
Pružina pro vakuum:

Velikost ventilu	Kód pružiny	I. Ø	Ø drátu	Volná délka	Počet závitů
1 1/2"	K64VP38.06	8 mm	0,55 mm	25 mm	13
2"	K64VP51.06	10 mm	0,6 mm	40 mm	8 1/2
2 1/2"	K64VP63.06	12 mm	0,7 mm	47 mm	8

Pozice	Kód	1 1/2" 38	2" 51	2 1/2" 63	Materiál
1	K64VP	38			4L
1	K64VP		51		4L
1	K64VP			63	4L
2	K64VP	38			4L
2	K64VP		51		4L
2	K64VP			63	4L
3	K64VP	38			4L
3	K64VP		51		4L
3	K64VP			63	4L
4	K64VP	38			4L
4	K64VP		51		4L
4	K64VP			63	4L
5	K64VP	38			4
5	K64VP		51		4
5	K64VP			63	4
6	K64VP	38			4
6	K64VP		51		4
6	K64VP			63	4
7	K64VP	38			S
7	K64VP		51		S
7	K64VP			63	S
8	K64VP	38			4
8	K64VP		51		4
8	K64VP			63	4
9	K64VP	38			4L
9	K64VP		51		4L
9	K64VP			63	4L



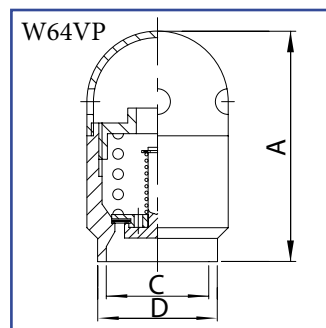
1. tělo ventilu
2. regulační víko
3. uzávěr
4. přepážka
5. přítlačná pružina
6. pružina pro vakuum
7. těsnění
8. pojistný kroužek
9. víko



Rozměry:

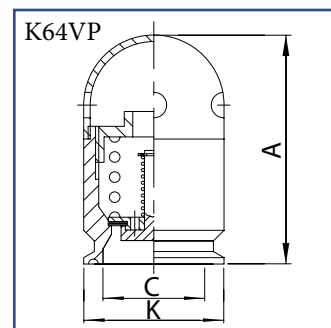
DN	A	B	K	
1 1/2"	38	78,0	48,0	50,5
2"	51	102,0	62,0	64,0
2 1/2"	63	113,0	80,0	77,5

Dvojčinný ventil
přivařovací
AISI 304L



DN	A	C	D	Kg	
1 1/2"	38	80,0	34,8	38,1	0,44
2"	51	102,0	47,5	50,8	0,89
2 1/2"	63	113,0	60,2	63,5	1,50

Dvojčinný ventil
CLAMP
AISI 304L



DN	A	C	K	Kg	
1 1/2"	38	80,0	34,8	50,5	0,45
2"	51	102,0	47,5	64,0	0,90
2 1/2"	63	113,0	60,2	77,5	1,65