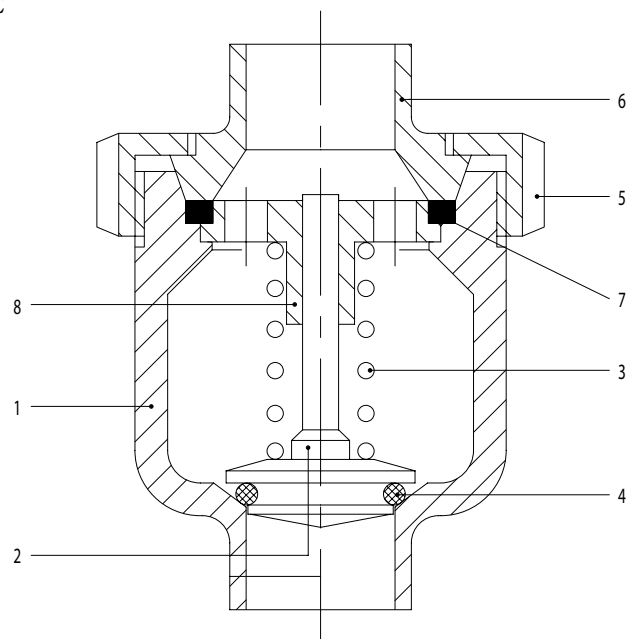




## cod. 641 a 642 - specifikace

- vysoce pevná konstrukce z masivního nerezového bloku
- těsnění z PTFE nebo na přání i z jiných elastomerů
- ventily jsou vybaveny nízkotlakými pružinami, které umožňují vertikální i horizontální použití
- standardní povrch: zrnitost 120 - vnější povrch leštěný, vnitřní glazura, ostatní na poptávku
- maximální provozní tlak: 10 bar
- maximální provozní teplota: +120 °C
- minimální provozní teplota: -20 °C



1. těleso ventilu
2. hlavní uzávěr
3. pružina
4. těsnění PTFE
5. matice
6. šroubení
7. těsnění
8. přepážka

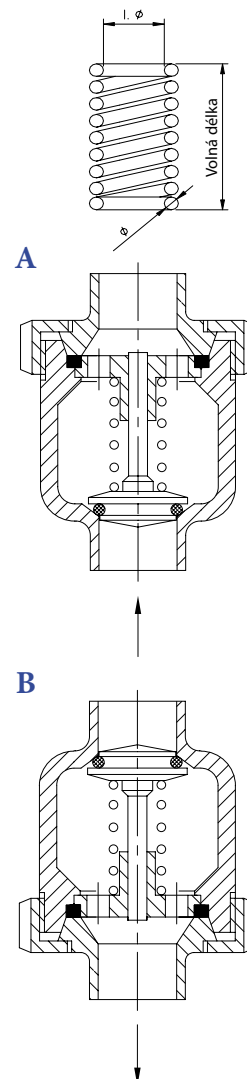
Poz.	Kód	Norma	1" 25	D25 28	D32 34	1 1/2" 38	D40 40	2" 51	D50 52	2 1/2" 63	D65 70	3" 76	D80 85	4" 101	D100 101	Mat.
1	641	D		28	34		40		52		70		85		101	4L/6L
1	641	S	25			38		51		63		76		101		4L/6L
1	641	B	25			38		51		63		76		101		4L/6L
1	641	I	25			38		51		63		76		101		4L/6L
2	640		25	28	34	38/40	38/40	51/52	51/52	63	70	76	85	101	101	6L
3	640		25/34	25/34	25/34	38/40	38/40	51/52	51/52	63/70	63/70	76/85	76/85	101	101	4L
4	640		25	28	34	38/40	38/40	51/52	51/52	63	70	76	85	101	101	T/E/S/V
5	121	D		40	50		50		65		80		100		100	4L
5	121	S	38			51		63		76		101		101		4L
5	121	B	38			51		63		76		101		101		4L
5	121	I	38			51		63		76		101		101		4L
6	116	D		40/28	50/34		50/40		65/52		80/70		100/85		101/101	4L/6L
6	116	S	38/25			51/38		63/51		76/63		101/76		101/101		4L/6L
6	116	B	38/25			51/38		63/51		76/63		101/76		101/101		4L/6L
6	116	I	38/25			51/38		63/51		76/63		101/76		101/101		4L/6L
7	131	D		40	50		50		65		80		100			E
7	131	S	38			51		63		76		101		101		E
7	131	B	38			51		63		76		101		101		E
7	131	I	38			51		63		76		101		101		E
8	640	D		25	32		40		50		65		80		100	6L
8	640	S	25			38		51		63		76		101		6L
8	640	B	25			38		51		63		76		101		6L
8	640	I	25			38		51		63		76		101		6L

## Pružina:

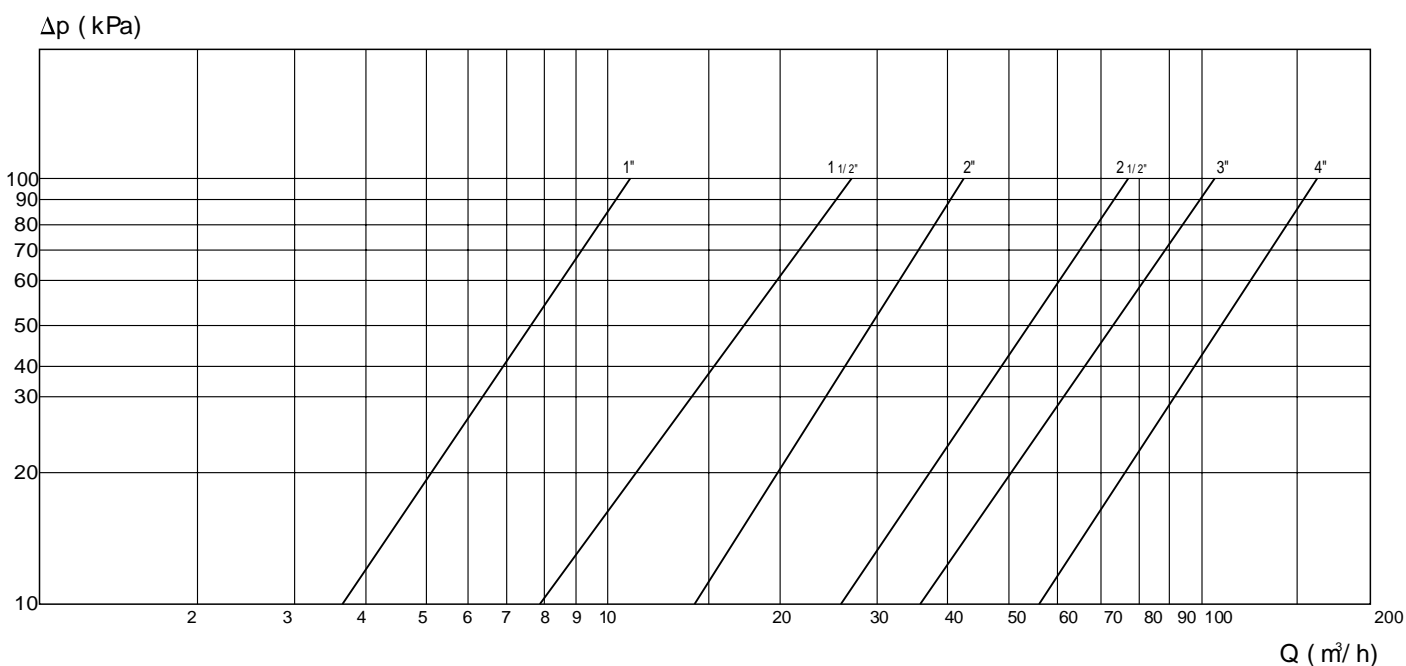
velikost ventilu	kód pružiny	I Ø	Ø drátu	volná (vzpěrná) délka	počet závitů
12	640 12 03	11 mm	0,8 mm	44	20
19	640 19 03	12,2 mm	0,9 mm	60	16
25/34	640 25/34 03	15,5 mm	1 mm	72	17 ¾
38/40	640 38/40 03	15,5 mm	1,3 mm	70	18
51	640 51 03	15,5 mm	1,3 mm	72	15
63/70	640 63/70 03	15,5 mm	1,5 mm	72	18 ½
76/80	640 76/80 03	20,4 mm	2 mm	70	16
101	640 101 03	20,5 mm	2,3 mm	82	16

## Tlakové rozpětí otevření:

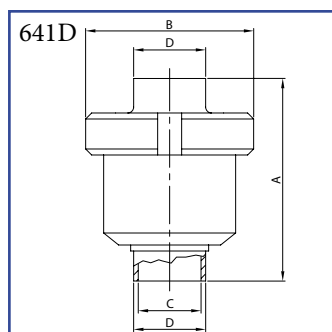
velikost ventilu	bar	640 25/34 03	340 38/40 03	640 51 03	640 63/70 03	640 76/80 03
25	A	0,152				
	B	0,116				
28	A	0,119				
	B	0,089				
38/40	A		0,115			
	B		0,089			
51	A			0,096		
	B			0,069		
63	A				0,083	
	B				0,057	
70	A				0,073	
	B				0,046	
76	A					0,069
	B					0,040
85	A					0,063
	B					0,036



## Pokles tlaku:

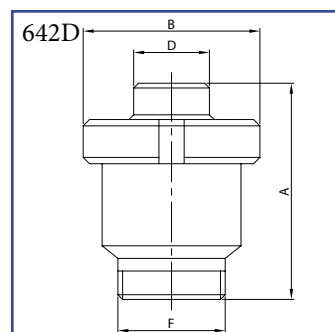


Zpětný ventil  
přivařovací  
AISI 304L, AISI 316L

**DIN**


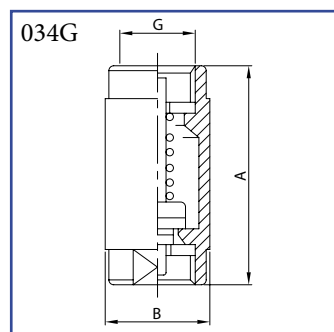
DN	A	B	C	D	Kg
25	87,0	78,0	25,0	28,0	1,10
32	89,0	92,0	31,0	34,0	1,65
40	97,0	92,0	37,0	40,0	1,53
50	101,5	112,0	49,0	52,0	2,44
65	119,5	138,0	66,0	70,0	4,01
80	132,0	148,0	81,0	85,0	5,34
100	118,0	148,0	97,6	101,6	6,33
104	118,0	148,0	100,0	104,0	6,33

Zpětný ventil  
závit / hrdlo na zaválcování  
AISI 304L, AISI 316L

**DIN**


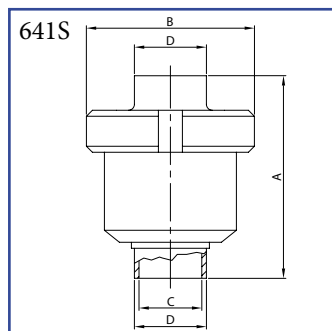
DN	A	B	D	F	Kg
25	89,0	78,0	35,0	52-6	1,12
32	94,0	92,0	41,0	58-6	1,67
40	105,0	92,0	48,0	65-6	1,56
50	109,5	112,0	61,0	78-6	2,50
65	132,5	138,0	79,0	95-6	4,17
80	133,5	148,0	93,0	110-4	5,55
100	126,0	158,0	114,0	130-4	7,05
104	126,0	158,0	114,0	130-4	7,05

Zpětný ventil  
AISI 316L

**GAS**


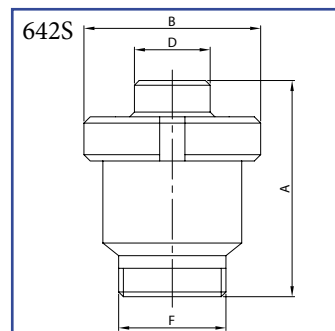
DN	A	B	G	Kg
14	60,0	22,0	1/4"	0,10
38	65,0	25,0	3/8"	0,14
12	75,0	30,0	1/2"	0,22
34	80,0	38,0	3/4"	0,28
100	85,0	48,0	1"	0,60
114	90,0	60,0	1 1/4"	0,80
112	95,0	65,0	1 1/2"	1,24
200	105,0	75,0	2"	1,53

Zpětný ventil  
přivařovací  
AISI 304L, AISI 316L

**SMS**


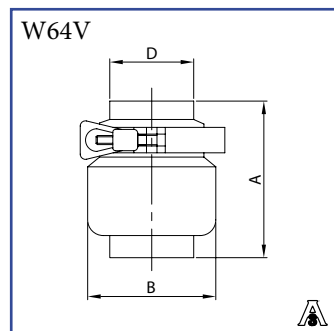
DN	A	B	C	D	Kg
25	76,0	74,0	22,4	25,4	1,10
38	98,0	84,0	35,1	38,1	1,53
51	94,0	100,0	47,8	50,8	2,44
63	108,0	114,0	60,5	63,5	4,01
76	126,0	154,0	72,9	76,2	5,34
101	118,0	154,0	97,6	101,6	6,33

Zpětný ventil  
závit / hrdlo na zaválcování  
AISI 304L, AISI 316L

**SMS**


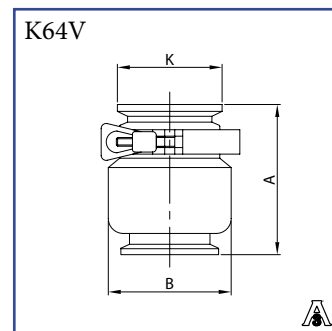
DN	A	B	D	F	Kg
25	79,5	74,0	32,0	40-60	1,12
38	102,0	84,0	48,0	60-6	1,56
51	100,0	100,0	61,0	70-6	2,50
63	122,5	114,0	73,5	85-6	4,17
76	132,0	154,0	86,0	98-6	5,55
101	127,0	154,0	116,0	132-6	7,05

Zpětný ventil  
přivařovací  
AISI 316L



DN	A	B	D	Kg
1/2"	12	74,0	25,0	12,7 0,24
3/4"	19	75,0	25,0	19,0 0,52
1"	25	94,0	50,5	25,4 0,88
1 1/2"	38	95,0	64,0	38,1 1,07
2"	51	102,0	77,5	50,8 1,75
2 1/2"	63	111,0	91,0	63,5 2,14
3"	76	125,0	119,0	76,2 3,95
4"	101	136,0	131,0	101,6 4,90

Zpětný ventil  
s konci CLAMP  
AISI 316L

**CLAMP**


DN	A	B	K	Kg
1/2"	12	74,0	25,0	25,0 0,26
3/4"	19	75,0	40,0	25,0 0,54
1"	25	94,0	50,5	50,5 0,90
1 1/2"	38	95,0	64,0	50,5 1,10
2"	51	102,0	77,5	64,0 1,80
2 1/2"	63	111,0	91,0	77,5 2,20
3"	76	125,0	119,0	91,0 4,02
4"	101	136,0	131,0	119,0 5,00