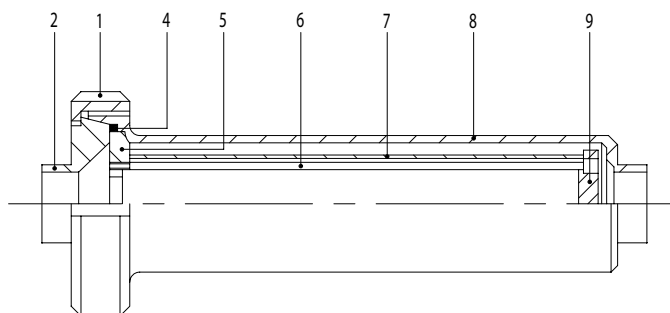
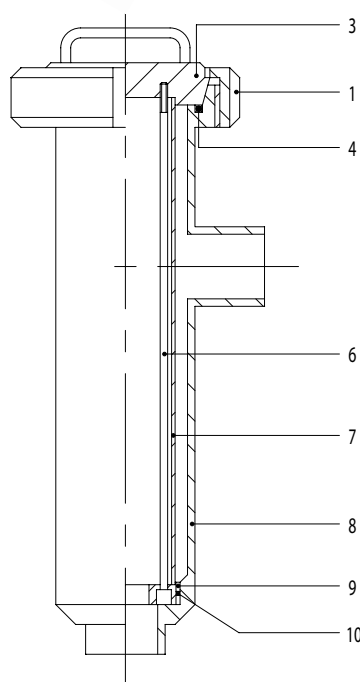
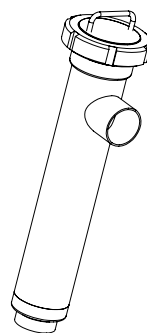
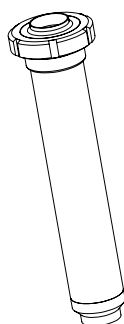




kompletní filtr přímý

kompletní filtr 90°



Filtr 90°

Filtr přímý

1. matice
2. přivařovací konec
3. uzávěr
4. těsnění
5. horní disk
6. svorník
7. filtr
8. kryt filtru
9. dolní disk
10. O-kroužek

Rozbalení:

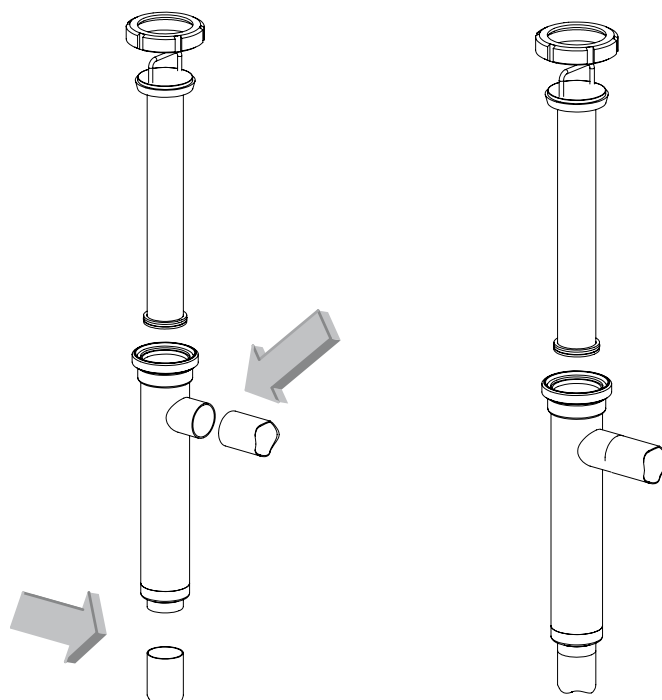
- zkontrolujte obsah balení:
- vyjměte veškerý balicí materiál
- vyčistěte filtr, všechny jeho části a odstraňte veškerý balicí materiál

Kontrola:

- zkontrolujte ventil a všechny jeho části, zda nebyly poškozeny během přepravy

Instalace:

- demontujte filtr dle níže uvedeného obrázku
- přivařte konce potrubí k výstupům filtru
- znovu sestavte filtr



Věnujte zvláštní pozornost:

- vibracím
- tepelnému rozpínání v potrubí
- přebytečnému tlaku v potrubí
- filtr musí být rozebrán před přivařením do potrubí

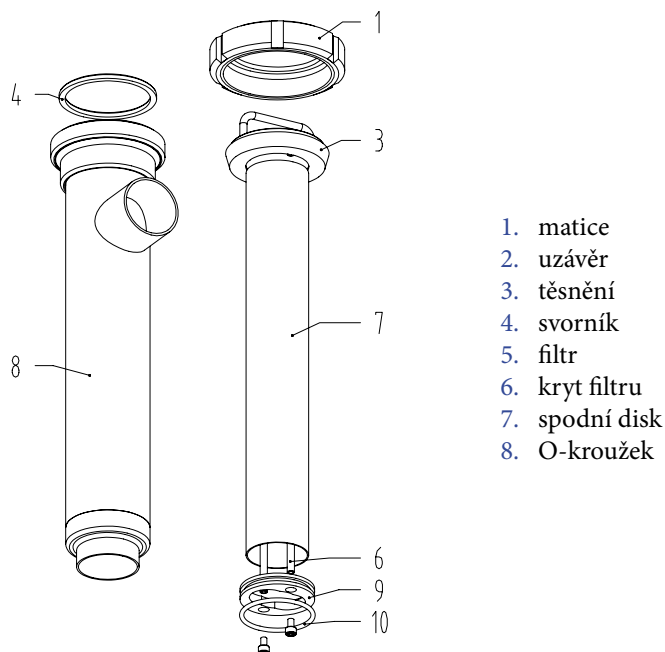
Směr průtoku:

- filtr přímý: z vrchní části filtru do spodní
- filtr 90°: ze spodní části filtru do bočního výstupu

Údržba:

	Preventivní údržba	Údržba při poškození / zničení	Mazání
Těsnění (poz. 4)	Vyměňte po 12 měsících	Vyměňte co nejdříve	
O-kroužek (poz. 10)	Vyměňte po 12 měsících	Vyměňte co nejdříve	Namažte pomocí FDA ložiskového mazadla

Údržba a čištění filtru:



1. matice
2. uzávěr
3. těsnění
4. svorník
5. filtr
6. kryt filtru
7. spodní disk
8. O-kroužek

Přímý filtr demontujte z potrubí pro potřeby údržby a čištění. 90° filtry mohou být rozebrány bez nutnosti demontáže z potrubí, pro účely údržby a čištění:

1. demontujte matici (poz. 1)
2. vyjměte filtr (poz. 7)
3. vyčistěte filtr (poz. 7), v případě potřeby nebo plánované údržby
4. u přímých filtrů nahradte těsnění (poz. 4), v případě potřeby nebo plánované údržby
u filtrů 90° nahradte těsnění (poz. 4) a O-kroužek (poz. 10), v případě potřeby nebo plánované údržby
5. znovu sestavte části ventilu dle následujících kroků:
 - a) u přímých filtrů:
 - vložte filtr (poz. 7) do těla filtru (poz. 8)
 - vložte těsnění (poz. 4) do filtru (poz. 7)
 - vložte a utáhněte matici (poz. 1)
 - b) u filtrů 90°:
 - vložte těsnění (poz. 4) do filtru (poz. 7)
 - vložte filtr (poz. 7) do těla filtru (poz. 8)
 - vložte a utáhněte matici (poz. 1)

Bezpečnost:

- nedotýkejte se filtru nebo potrubí při páci s horkou kapalinou nebo během sterilizačního procesu
- neprovádějte údržbu je-li ventil horký
- uvolněte tlak ve filtru a potrubí před provedením údržby

Technická data:

- provozní tlak: max. 5 bar
- teplotní rozsah: -10 °C až +100 °C (+15 °F až 210 °F)
- povrch: zrnitost 120 (max Ra 1.01 μm, 40-45 μ'')
- rozmezí výroby: DN 28 až DN 101, 1" až 4"