

MEZIPŘÍRUBOVÁ MOTÝLKOVÁ KLAPKA MODEL 1145



PED 97/23/CE



Velikost:	DN 32/40 až DN 300
Připojení:	mezi příruby PN 10/16, Class 150 (PN 20)
Min teplota:	-25 °C
Max teplota:	+200°C
Max tlak:	16 bar až do DN 150
Specifikace:	dlouhé hrdlo pro izolaci Wafer typ dvoudílné tělo připojovací příruba ISO 5211
Materiál:	tělo z tvárné litiny EN GJS 500-7 nerezový disk těsnění PTFE

MEZIPŘÍRUBOVÁ KLAPKA MODEL 1145

SPECIFIKACE:

- dlouhé hrdlo pro izolaci
- ISO 5211 příruba
- mezipřírubový typ (WAFER)
- mezi příruby PN 10/16 od DN 32/40 až DN 300 a Class 150 (PN20) od DN 40 do DN 300
- dvoudílné tělo
- PTFE těsnící kroužek síly 3 mm se silikonovým elastickým těsněním 6 mm silným
- nerezový disk
- rukojeť s 9 pozicemi (možnost uzamíknutí) až do DN 200
- tělo kryté barvou Rilsan RAL 5024, síly 250-300 micron

POUŽITÍ :

- pro korozní média (kyseliny ...)
- Min a max teplota Ts : - 25°C až + 200°C
- Max tlak Ps: 16 bars až do DN 150, větší velikosti 10 bar (viz graf)

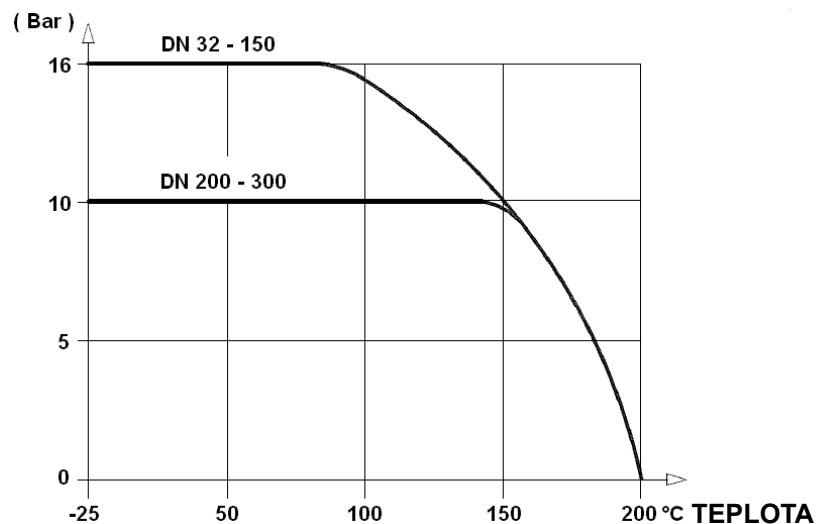
ROZSAH:

- s rukojetí DN 32/40 až DN 200
- s IP65 ruční převodovkou od DN 250 do DN 300 (možné již od DN 32/40 do DN200: Ref. 1197)
- na přání, IP65 řetězová převodovka (Ref. 1194) od DN 32/40 do DN 300
- na přání, prodložený dřík se speciální délkou (Ref. 98665)
- na přání, nerezové ovládání a šrouby (Ref. 9831250-9831264)

PŘIPOJENÍ :

- mezi příruby PN 10/16 od DN 32/40 do 300 a Class 150 (PN 20) od DN 40 do 300

GRAF TLAKU A TEPLoty (BEZ PÁRY):



MEZIPŘÍRUBOVÁ KLAPKA MODEL 1145

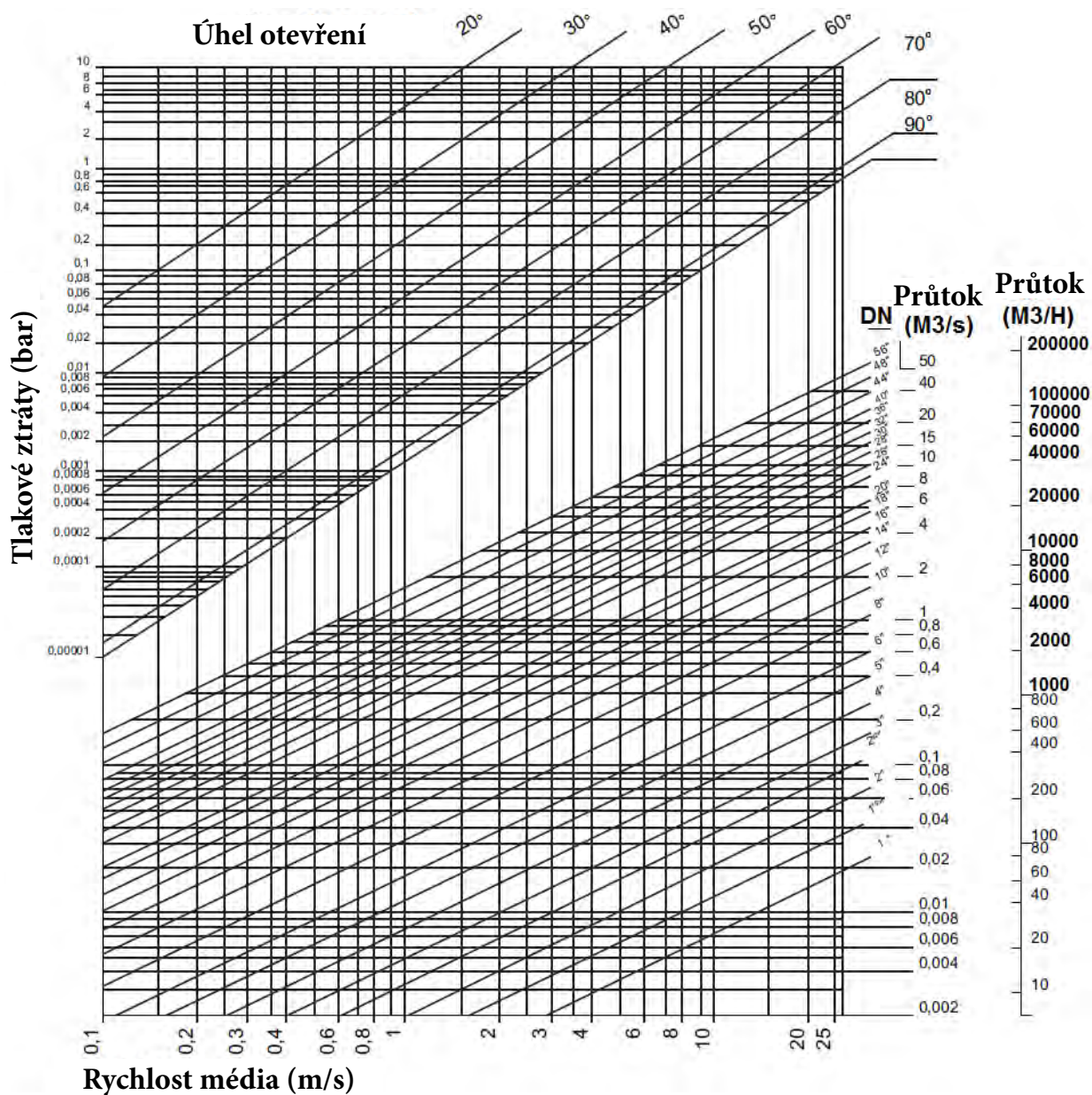
UTAHOVACÍ MOMENTY (v Nm včetně bezpečnostního koeficientu 30 %) při 10 Bar:

DN	32/40	50	65	80	100	125	150	200	250	300
Torque (Nm)	25	40	45	75	90	160	180	230	475	680

PRŮTOKOVÝ KOEFICIENT K_{vs} (m³ / h):

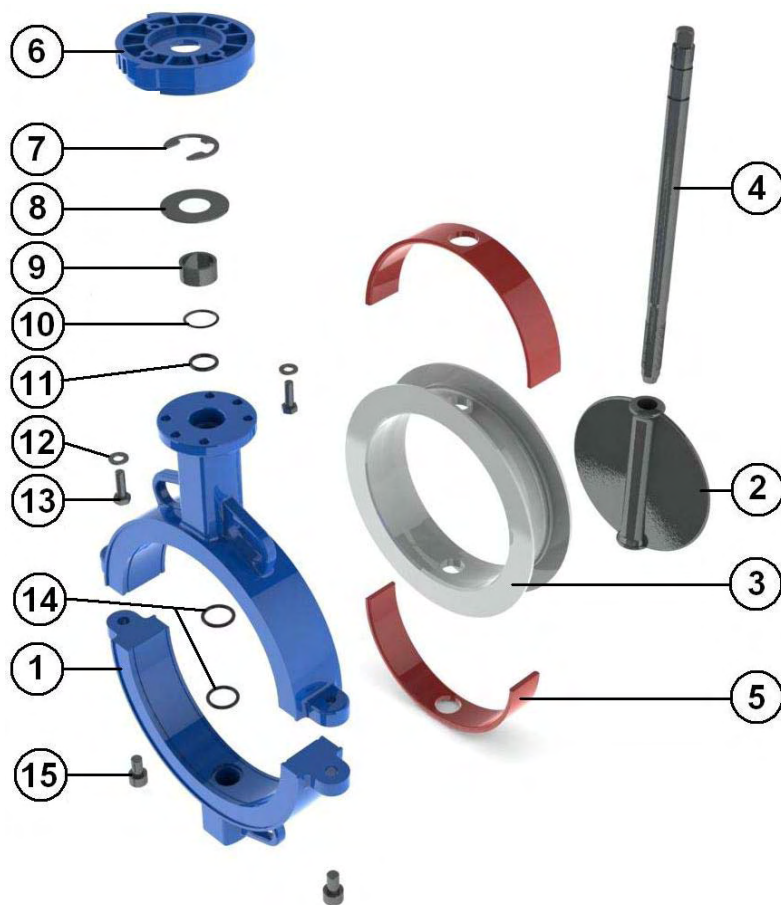
DN	32/40	50	65	80	100	125	150	200	250	300
K_{vs} (m ³ /h)	70	109	200	334	551	901	1427	2383	3825	5659

GRAF TLAKOVÝCH ZTRÁT:



MEZIPŘÍRUBOVÁ KLAPKA MODEL 1145

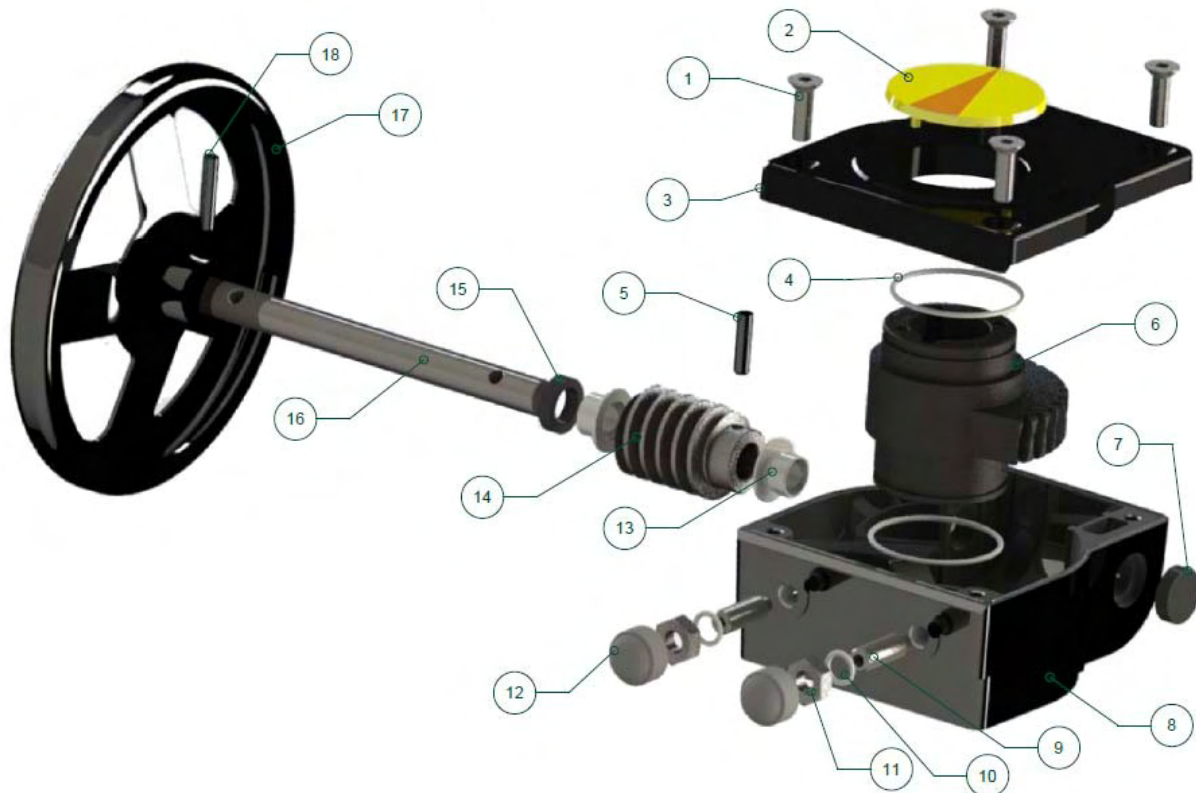
MATERIÁLY:



Pozice	Název	Materiál
1	Tělo	Tvárná litina EN GJS-500-7
2	Disk	ASTM A351 CF8M
3	Těsnění	PTFE
4	Dřík	AISI 316
5	Vložka	Silikon
6	Kryt	Aluminium
7	Pojistné kroužky	AISI 316
8	Kroužek	AISI 316
9	Kroužek	AISI 316
10	O kroužek	FKM
11	O kroužek	FKM
12	Podložka	AISI 316
13	Šroub	A4
14	O kroužek	FKM
15	Šroub	A4
	Rukojeť	Aluminium ADC 10 s epoxidovým nátěrem 50 µm

MEZIPŘÍRUBOVÁ KLAPKA MODEL 1145

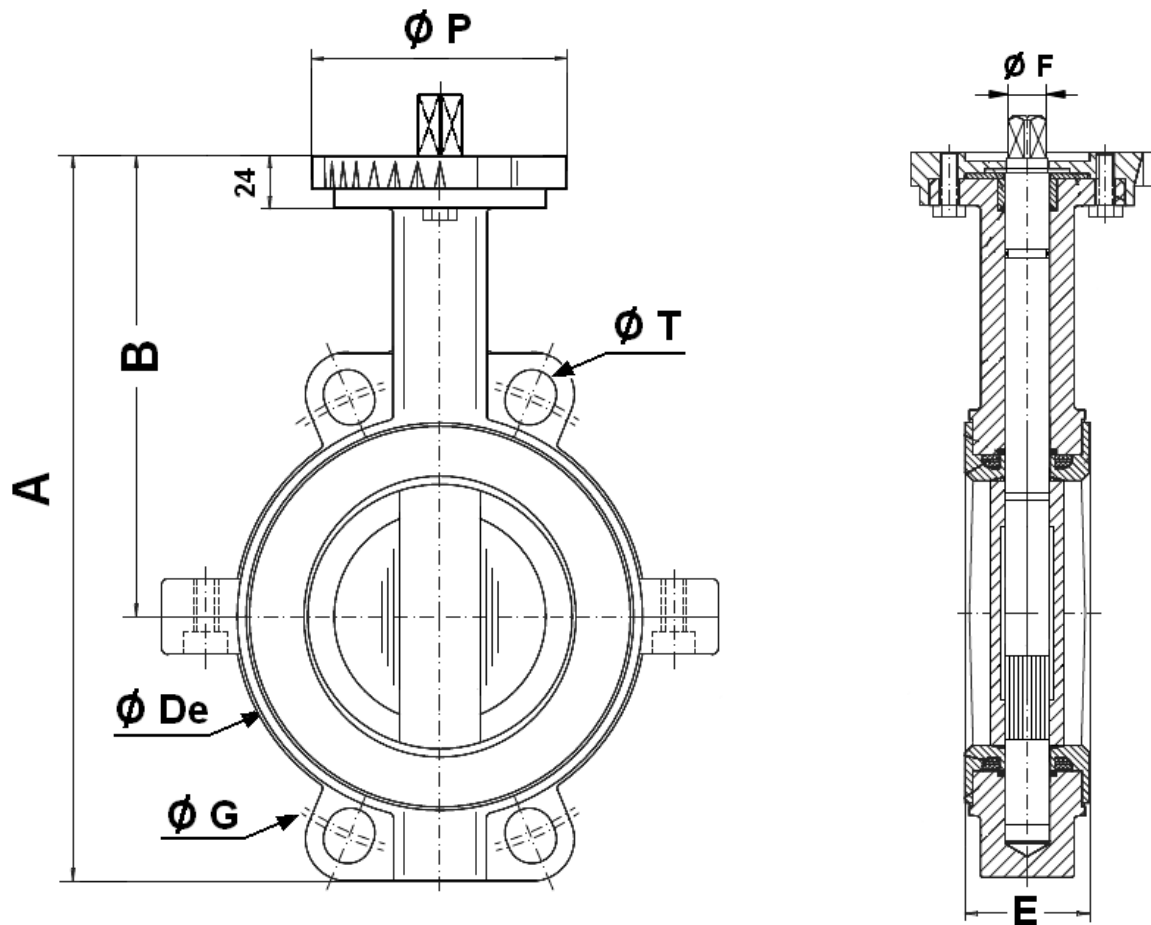
RUČNÍ PŘEVODOVKA REF. 1197:



Pozice	Název	Materiál
1	Šroub	AISI 304
2	Indikátor	Polypropylen
3	Kryt	Aluminium
4	O kroužek	NBR
5	Pin	Uhlíková ocel
6	Vnitřní část	Tvárná litina EN GJS-400-15
7	Těsnění	NBR
8	Tělo	Aluminium
9	Stavěcí šroub	Uhlíková ocel
10	Podložka	Galvanizovaná ocel
11	Matice	Galvanizovaná ocel
12	Kryt	NBR 70
13	Průchodka	Bronz
14	Šnek	Uhlíková ocel 45
15	Těsnění	NBR
16	Táhlo	Uhlíková ocel 45
17	Ruční kolo	Uhlíková ocel
18	Pin	Uhlíková ocel

MEZIPŘÍRUBOVÁ KLAPKA MODEL 1145

VELIKOST PN 10 (v mm):

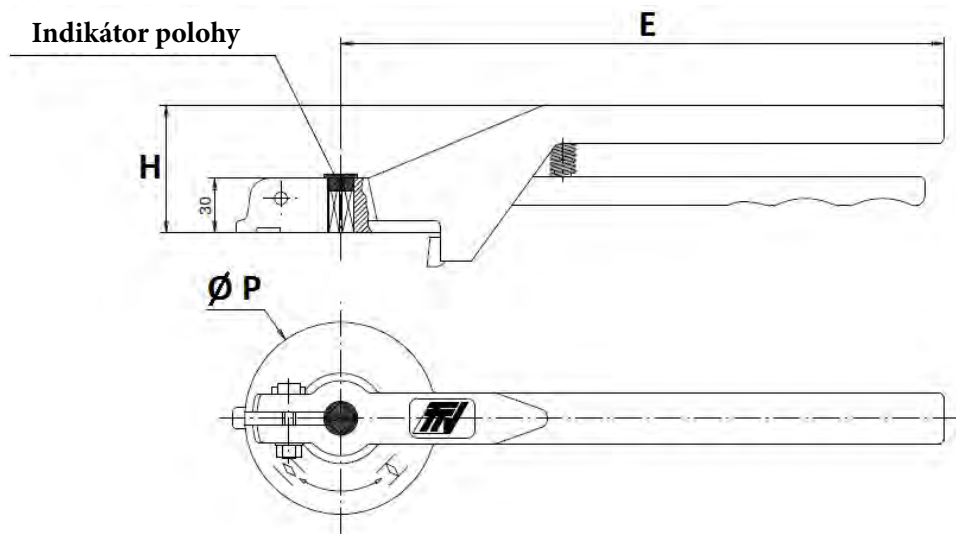


DN	32/40	50	65	80	100	125	150	200	250	300
A	205	226	242	262	290	326	348	438	448	515
B	140	156	161	167	184	207	215	257	248	280
Ø De	83	103	117	134	150	185	205	270	320	373
E	33	43	46	46	52	56	56	60	68	78
Ø F	9,5	9,5	12	14	14	17	17	21	23	26,5
Ø G	110	125	145	160	180	210	240	295	350	400
Ø P	88	88	88	88	88	105	105	105	150	150
Ø T	18	18	18	18	18	18	23	23	23	23
Kg	2,5	4	4,57	5,18	6,5	9,5	10,37	16,8	31	42

MEZIPŘÍRUBOVÁ KLAPKA MODEL 1145

STANDARDNÍ OVLÁDÁNÍ (v mm):

DN 32 - 200

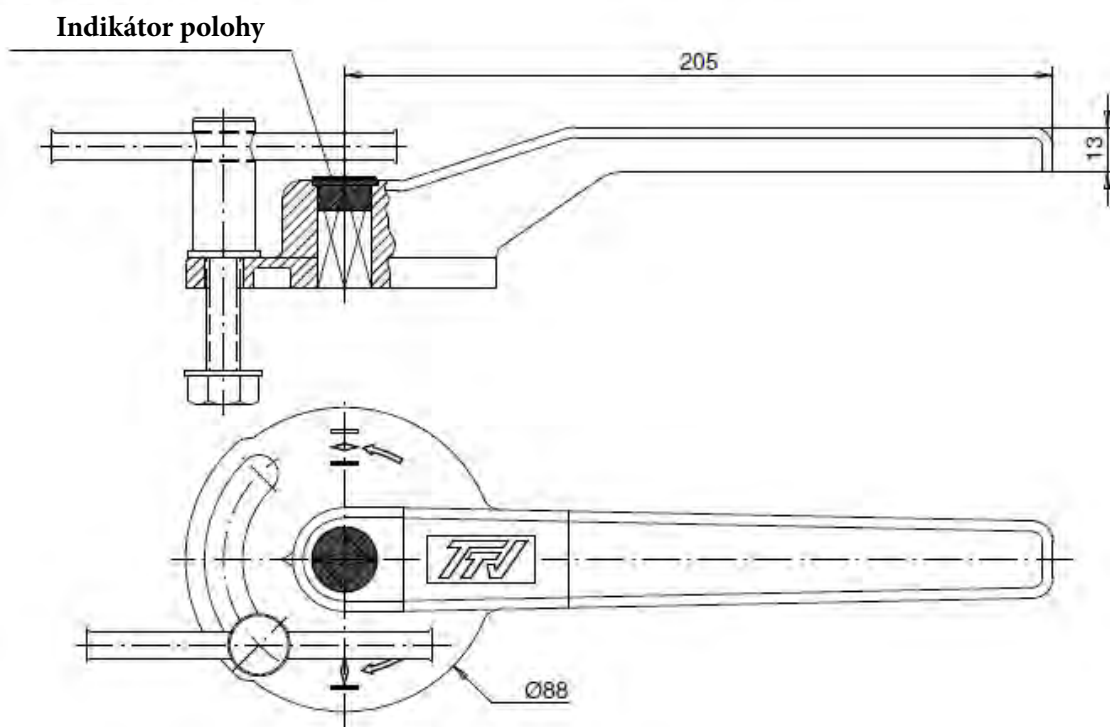


DN	32-100	125-200
E	205	330
H	57	70
Ø P	88	105

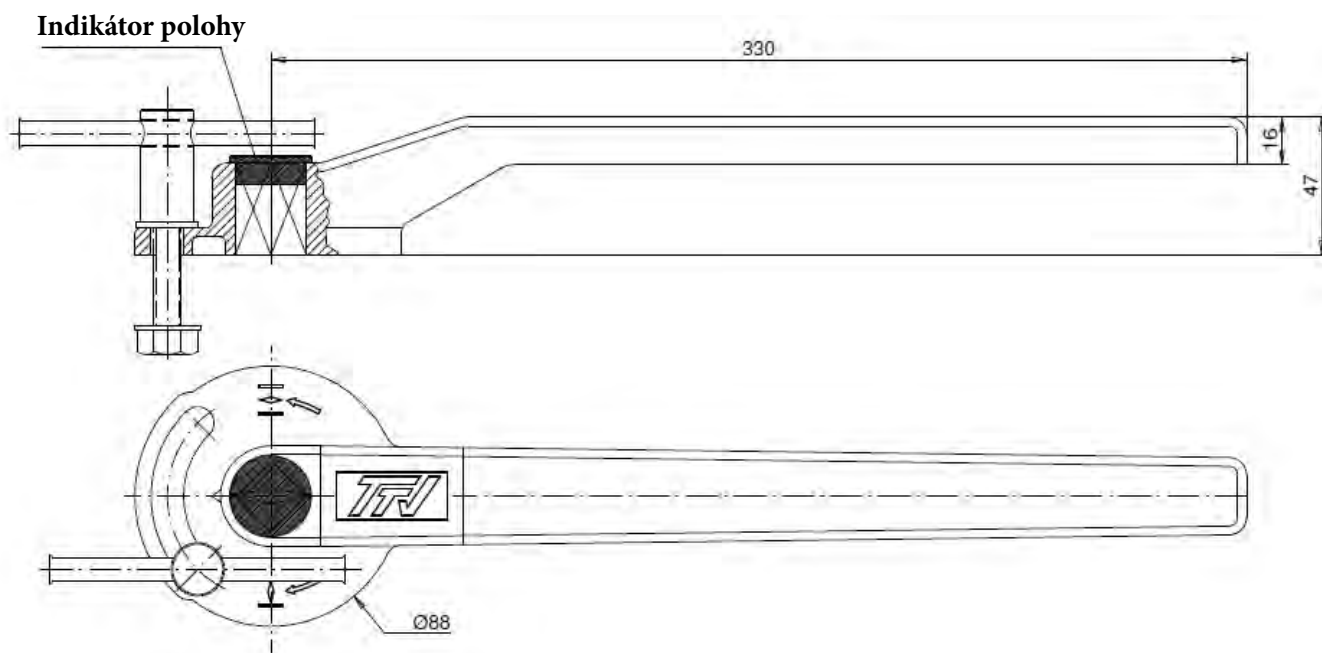
MEZIPŘÍRUBOVÁ KLAPKA MODEL 1145

ASTM A351 CF8M NEREZOVÉ OVLÁDÁNÍ (v mm) (na přání):

DN 40 - 100



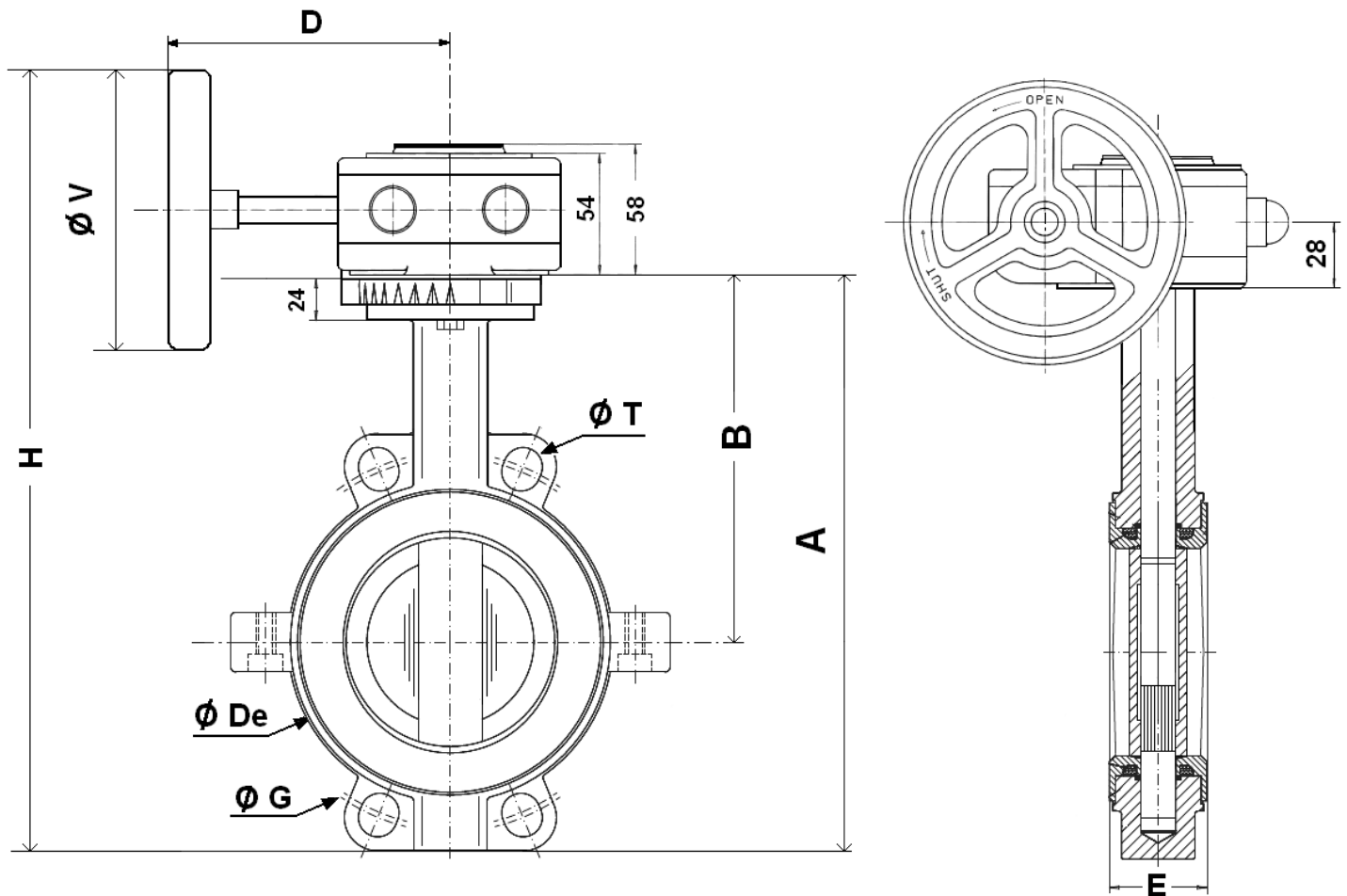
DN 125 - 200



MEZIPŘÍRUBOVÁ KLAPKA MODEL 1145

VELIKOST PN10 (v mm):

Ventily s ruční převodkou

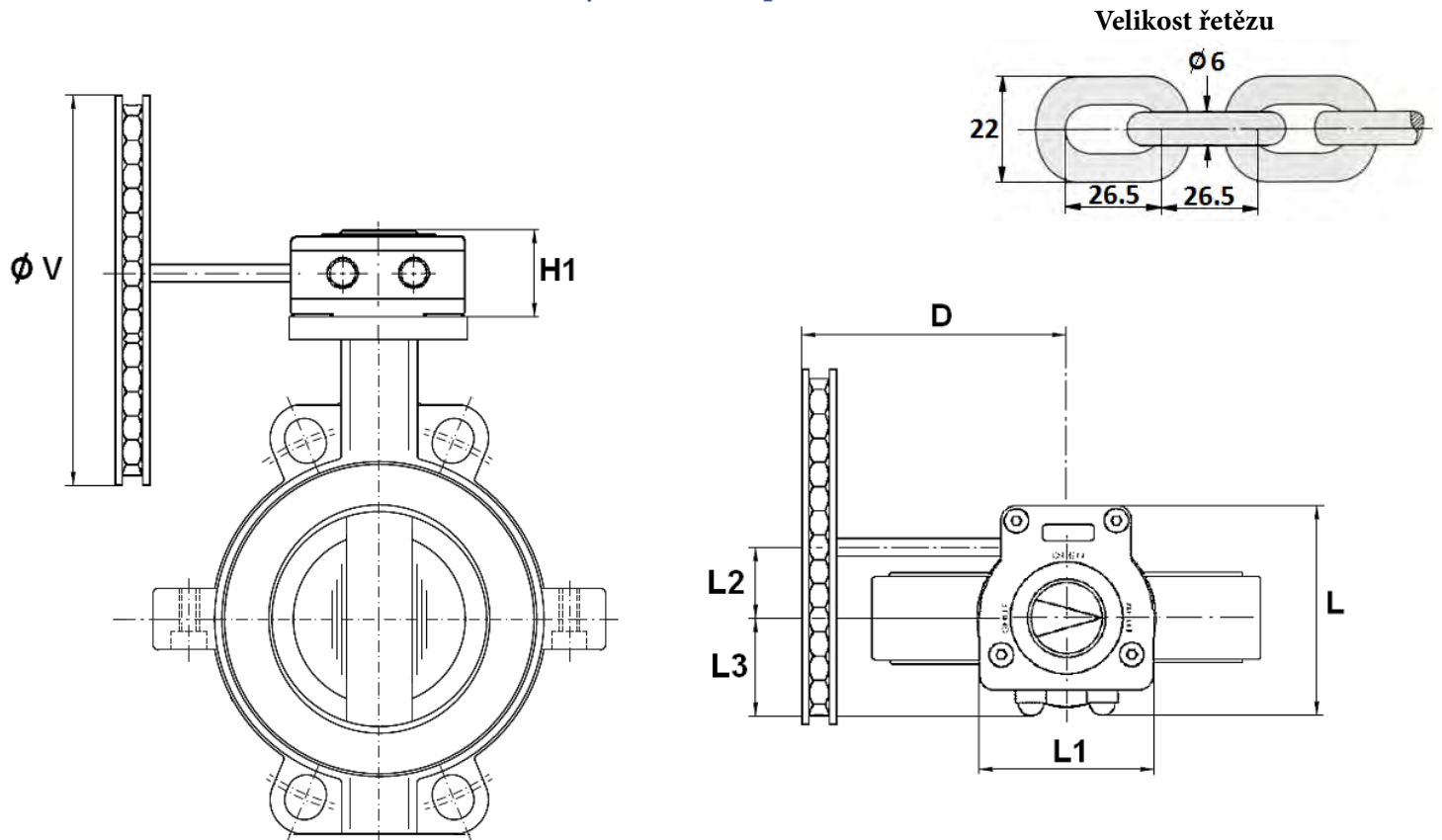


DN	32/40	50	65	80	100	125	150	200	250	300
A	205	226	242	262	290	326	348	438	448	515
B	140	156	161	167	184	207	215	257	248	280
Ø De	83	103	117	134	150	185	205	270	320	373
D	120	120	120	120	120	136	136	136	223	223
E	33	43	46	46	52	56	56	60	68	78
H	304	326	341	364	392	452	477	566	634	701
Ø G	110	125	145	160	180	210	240	295	350	400
Ø T	18	18	18	18	18	18	23	23	23	23
Ø V	140	140	140	140	140	200	200	200	300	300
Kg	3,85	5,35	5,92	6,53	7,85	11,25	12,12	18,55	35	46

MEZIPŘÍRUBOVÁ KLAPKA MODEL 1145

VELIKOST PN10 (v mm):

Ventily s řetězovou převodkou



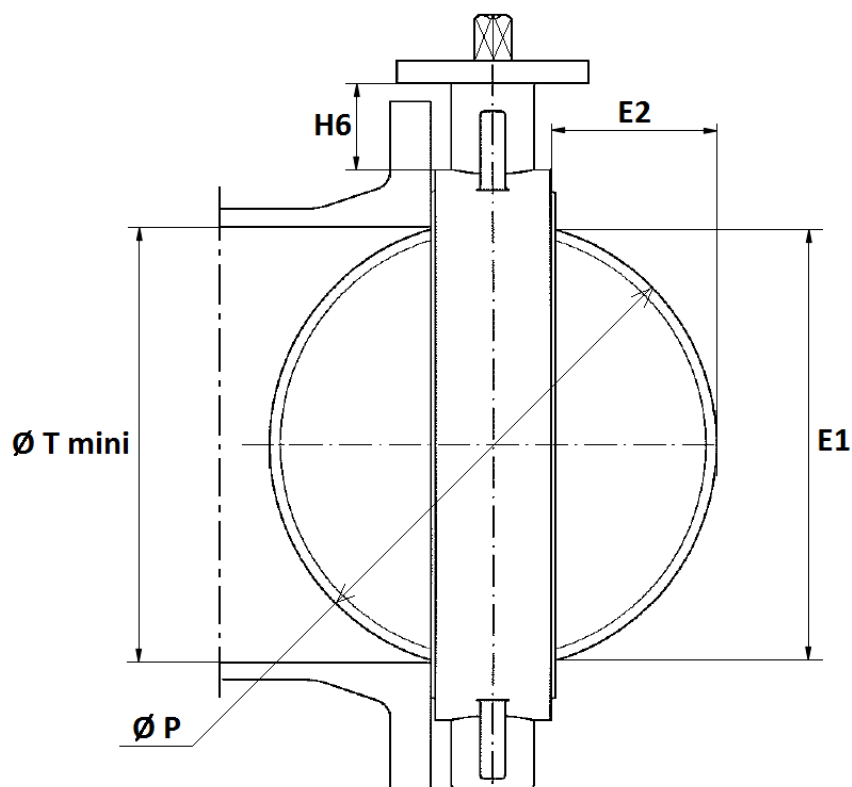
DN	32/40	50	65	80	100	125	150	200	250	300
D	120	120	120	120	120	126	126	126	214	214
H1	58	58	58	58	58	58	58	58	74	74
L	128	128	128	128	128	128	128	128	175	175
L1	100	100	100	100	100	100	100	100	142	142
L2	50	50	50	50	50	50	50	50	61	61
L3	56	56	56	56	56	56	56	56	80	80
Ø V	160	160	160	160	160	210	210	210	300	300
Kg	4,85	6,35	6,92	7,53	8,85	12,25	13,12	19,55	37,8	48,8

MEZIPŘÍRUBOVÁ KLAPKA MODEL 1145

SPECIFIKACE RUČNÍ PŘEVODOVKY:

DN	32/50	65	80/100	125/150	200	250	300
Kód	1197050	1197065	1197100	197150	1197200	1197250	1197300
Poměr	37 : 1	37 : 1	37 : 1	37 : 1	37 : 1	36 : 1	36 : 1
Počet cyklů pro otevření nebo zavření	9,25	9,25	9,25	9,25	9,25	9	9
Vstupní moment (Nm)	12,5	12,5	12,5	12,5	12,5	23	23
Vstupní moment (Nm)	300	300	300	300	300	675	675

VELIKOST DISKU A PŘIPOJOVACÍHO HRDLA (in mm):

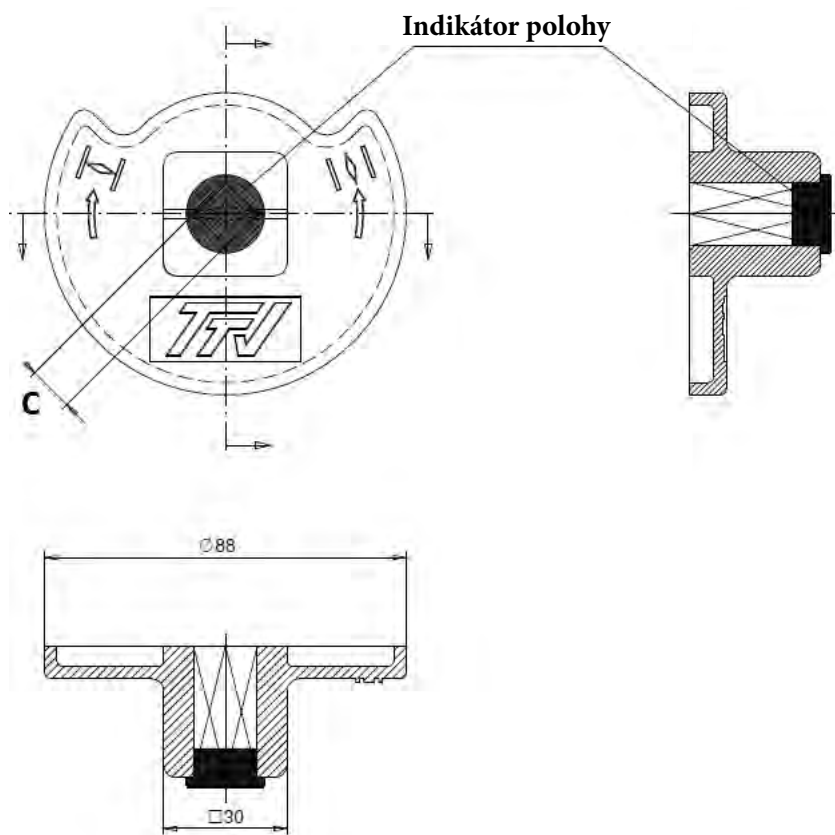


DN	32/40	50	65	80	100	125	150	200	250	300
E1	23	24,5	46	65	85	109	136	188	238	289
E2	3,5	3,5	9,5	17	24	33,5	45,5	69	90	110,5
H6	76	82	80	80	88	93	89	99	71	76
Ø T min	26	27,5	49	68	88	112	139	191	241	292
Ø P	40	50	65	80	100	123	147	198	248	299

MEZIPŘÍRUBOVÁ KLAPKA MODEL 1145

VELIKOST (v mm):

Velikost vnitřního čtyřhranu

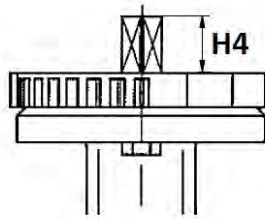


DN	32/50	65	80/100	125/150	200
C	8 x 8	9 x 9	11 x 11	14 x 14	17 x 17

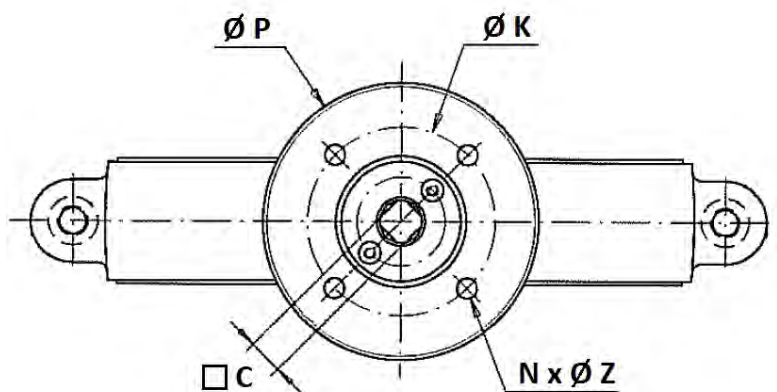
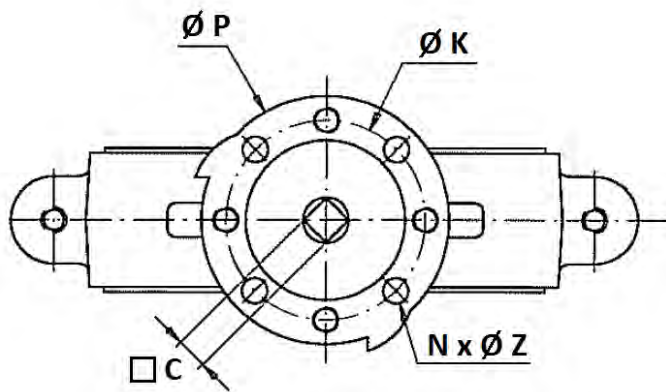
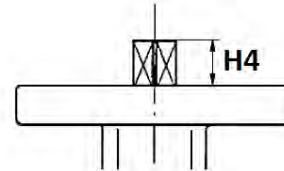
MEZIPŘÍRUBOVÁ KLAPKA MODEL 1145

ISO PŘIPOJOVACÍ PŘÍRUBA (v mm):

DN 40 - 200



DN 250 - 300



DN	32/40	50	65	80	100	125	150	200	250	300
H4	14	14	16	16	20	20	20	24	24	24
C	8	8	9	11	11	14	14	17	19	22
ØK	70	70	70	70	70	70	70	70	102	102
ISO	F07	F07	F07	F07	F07	F07	F07	F07	F10	F10
N x ØZ	4 x 9	4 x 9	4 x 9	4 x 9	4 x 9	4 x 9	4 x 9	4 x 9	4 x 11	4 x 11
ØP	88	88	88	88	88	105	105	105	150	150

MEZIPŘÍRUBOVÁ KLAPKA MODEL 1145

STANDARD:

- Vyrobeno dle ISO 9001:2008
- Navrženo dle ISO 10631
- DIRECTIVE 97/23/CE: CE N° 0038 Risk Category III module H
- Testováno dle ISO 5208, A class
- Pro připojení mezi příruby EN 1092-1 PN 10 / 16
- ISO 5211 připojovací příruba
- Stavební délky dle ISO 5752 série 20, EN 558 série 20 (NF 29305), BS 5155 type Wafer short/medium, DIN 3202 part 3, série K1
- ATEX Group II Category 2 G/2D Zone 1 & 21 Zone 2 & 22 (na přání značení)
- PTFE těsnění s atestem FDA
- PTFE sedlo kompatibilní s potravinami dle CE 1935/2004 (article 3)
- UPOZORNĚNÍ: Náš názor a naše doporučení nejsou garancí a SFERACO nenese odpovědnost za případné následky škod.
Zákazník musí zkontrolovat správný výběr produktu v porovnání s provozními podmínkami.

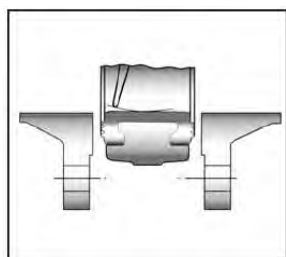
MEZIPŘÍRUBOVÁ KLAPKA MODEL 1145

OBECNÉ POKYNY:

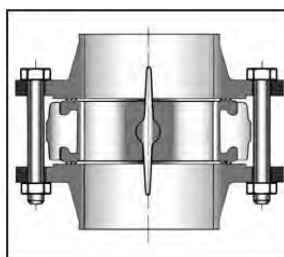
- Ujistěte se, že ventily, které mají být použity, jsou vhodné pro podmínky instalace (druh média, tlak a teplota).
- Ujistěte se, že máte dostatečné množství ventilů pro uzavření jednotlivých sekcí potrubí, ale také vybavení pro údržbu a opravy.
- Ujistěte se, že jste zvolili správnou velikost a vhodný typ pro danou aplikaci.
- Instalace všech obvodů by měla zajistit, že jejich funkce mohou být automaticky testovány v pravidelných intervalech (minimálně dvakrát ročně).

INSTRUKCE K INSTALACI:

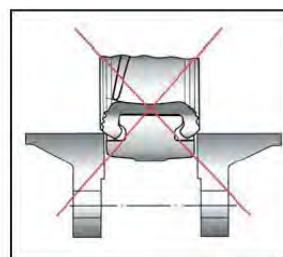
- Před instalací ventilů, vyčistěte kompletně potrubí. (zejména od zbylých částí těsnění a kovů), které by mohly bránit funkci a blokovat ventily.
- Ujistěte se, že obě strany napojení potrubí na ventil jsou správně vyrovnány (pokud ne, mohou ventily pracovat nesprávně).
- Ujistěte se, že vstupy i výstupy ventilů jsou správně usazeny, ventil neabsorbuje a nekompenzuje mezery v potrubí. Jakékoliv narušení v potrubí může ovlivnit těsnost spojení, funkčnost ventilu a může dokonce zapříčinit prasknutí.
Pro jistotu umístěte set v pozici, zajišťující, že komplet bude fungovat.
- Jestliže úseky potrubí nemají svoje konečné uchycení, měli by být dočasně zafixovány. Tímto zabráníte zbytečnému napětí na ventilu.
- Ventil musí být vložen mezi příruby s napůl otevřeným diskem, ale disk nesmí překročit sílu ventilu. Umístěte šrouby pro zajištění osovosti ventilu.
Pak otevřete ventil úplně a utáhněte šrouby. Viz graf níže:



Half open valve introduction



Complete opened disc valves when screw tightening



- Utáhněte šrouby křížem.
- Disk se musí snadno pohybovat uvnitř potrubí.
- Ventily musí být otevřeny během procesu čištění.
- Zkoušky musí být provedeny s vyčištěným potrubím.
- Zkoušky musí být provedeny s otevřeným ventilem.
- Zkušební tlak nesmí být vyšší než specifikací ventilu podle API 598.
- Poté otevřete ventil pomalu.
- Nemontujte klapky pomocí nerezových lemových kroužků a otočných přírub bez drážek.
- Také neinstalujte na ploché příruby bez drážek (příklad: natřené litinové příruby).

ÚDRŽBA:

- Doporučujeme provést kontrolu funkčnosti - plně otevřít a zavřít 1 až 2 krát za rok.
- Během údržby se ujistěte, že potrubí není pod tlakem, dále že není tekutina v potrubí a že ventil je izolován. V případě, že je tekutina v potrubí, odstraňte ji.
Ujistěte se, že neexistují žádná rizika v důsledku teploty, nebo druhu kapaliny (jako kyseliny).
V případě, že je médium žíravina, nejprve ji zneutralizujte před provedením údržby.