

MEZIPŘÍRUBOVÁ MOTÝLKOVÁ MODEL 1123



Velikost:	DN 32/40 až DN 1200
Připojení:	mezi příruby PN 10/16, Class 150 až do DN 600
Min teplota:	-10 °C
Max teplota:	+110°C (130°C krátkodobě)
Max tlak:	16 bar až do DN 300
Specifikace:	dlouhé hrdlo pro izolaci nerezová disk vulkanizované EPDM sedlo
Materiál:	litinové tělo

MEZIPŘÍRUBOVÁ KLAPKA MODEL 1123

SPECIFIKACE:

- dlouhé hrdlo pro izolaci
- ISO 5211 příruba
- mezipřírubový typ
- mezi příruby PN 10/16 od DN 32 až DN 600 a Class 150 (PN20) od DN 40 do DN 600
- mezi příruby PN 10 od DN 700 do DN 1200
- Full crossing stem up to DN600
- rukojeť s deseti pozicemi s možností blokace až do DN 150
- dvojité PTFE těsnění na dřívku až do DN 600
- nerezový disk
- Epoxy barva RAL003 vrstva 80 micron
- Vulkanizované EPDM těsnění

POUŽITÍ :

- Studená a teplá voda, mořská voda, demineralizovaná voda, alkohol, vápené mléko, rtuť, hydroxid sodný
- Min a max teplota Ts : - 10°C až + 110°C (130°C krátkodobě)
- Max tlak Ps : 16 bars až do DN 300, větší velikosti 10 bar

PRŮTOKOVÝ KOEFICIENT K_v (M3 / h):

DN	32/40	50	65	80	100	125	150	200	250	300	350	400	450	500	600	
Úhel otevření	10°	0,04	0,05	0,09	0,17	0,26	0,43	0,68	1,7	2,6	3,4	5,1	6,8	9,4	11,9	18,8
	20°	2	3	5	8	15	25	38	76	129	200	288	396	525	675	1042
	30°	5	6	10	15	31	52	81	160	273	422	610	839	1101	1428	2207
	40°	10	13	21	33	67	113	175	348	592	914	1321	1817	2407	3095	4781
	50°	18	23	38	60	119	202	312	620	1055	1630	2355	3239	4289	5515	8521
	60°	30	38	64	99	196	334	516	1025	1746	2697	3897	5359	7097	9125	14098
	70°	48	60	102	156	310	529	817	1623	2764	4269	6167	8481	11232	14442	22312
	80°	72	90	152	235	466	793	1226	2434	4145	6403	9520	12720	16848	21662	33468
	90°	78	98	167	258	512	872	1347	52675	4555	7037	10165	13799	18514	23805	36778

DN	700	800	900	1000	1200	
Úhel otevření	10°	31	39	52	72	104
	20°	1568	2064	2612	3617	5172
	30°	3147	4143	5243	7260	10379
	40°	5739	7555	9561	13238	18932
	50°	8648	11925	15091	20894	29879
	60°	12929	17827	22561	31279	44730
	70°	19692	27153	34362	47641	68126
	80°	30182	41615	52667	73017	104415
	90°	42811	59028	57406	103569	148105

MEZIPŘÍRUBOVÁ KLAPKA MODEL 1123

Točivý moment (Nm, bez koeficientu bezpečnosti):

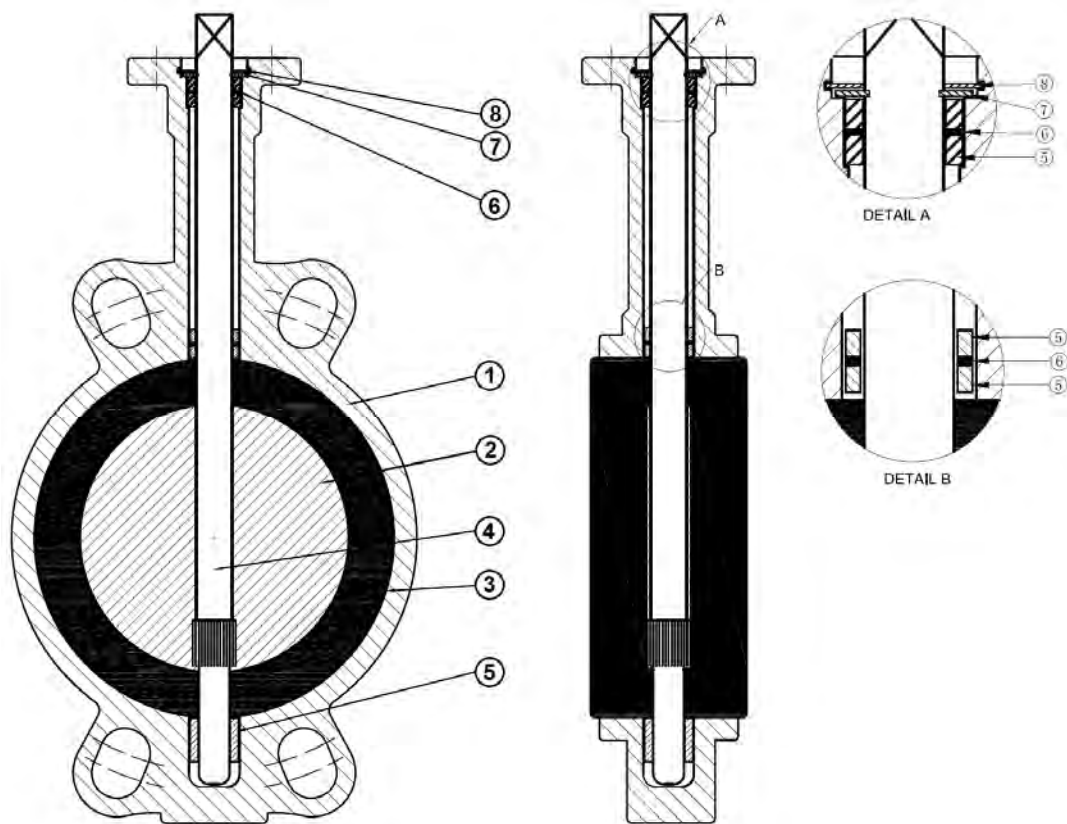
Doporučujeme koeficient bezpečnosti ve výši minimálně 30% pro určení pohonu.

DN	32/40	50	65	80	100	125	150	200	250	300	350	400	450	500	600	700	800	900	1000	1200
PN 10	11	15	24	31	48	73	106	177	281	410	475	746	1112	1356	2468	4908	6462	7886	13389	18833
PN 16	12	16	26	33	53	81	119	194	308	441										

ROZSAH:

- s rukojetí DN 32/40 až DN 300
- s převodovkou od DN350 do DN1200
- možno dodat s převodovkou od DN32/40 do DN300 viz model 1198

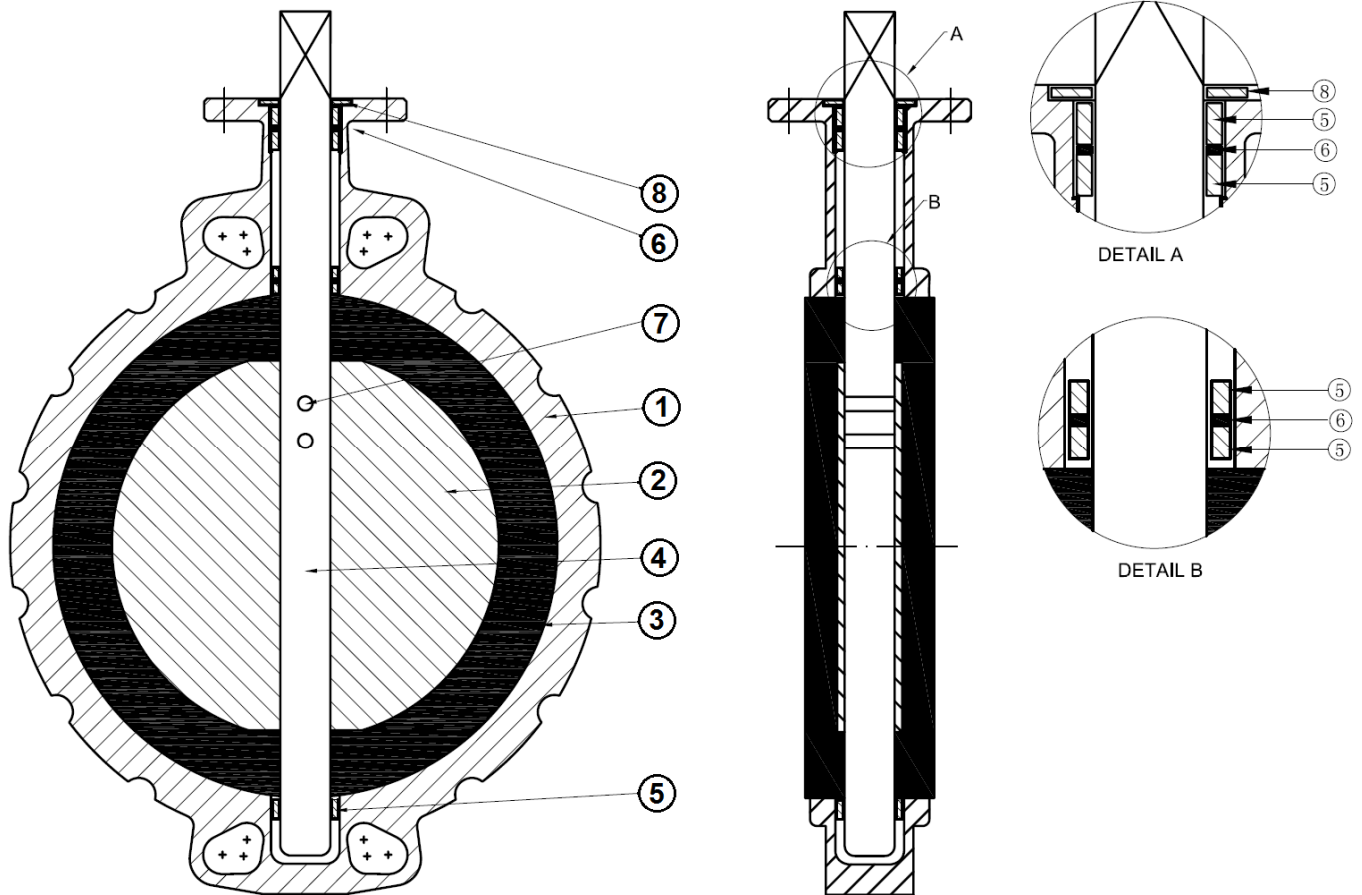
Materiál: DN 32/40 - 300



Pozice	Název	Materiál
1	Tělo	Litina EN GJL-250
2	Disk	ASTM A351 CF8M
3	Těsnění	EPDM
4	Dřík	SS 416
5	Těsnění	PTFE
6	O kroužek	EPDM
7	Pojistný kroužek	Ocel
8	Pojistný kroužek	Ocel
	Rukojeť	Aluminium

MEZIPŘÍRUBOVÁ KLAPKA MODEL 1123

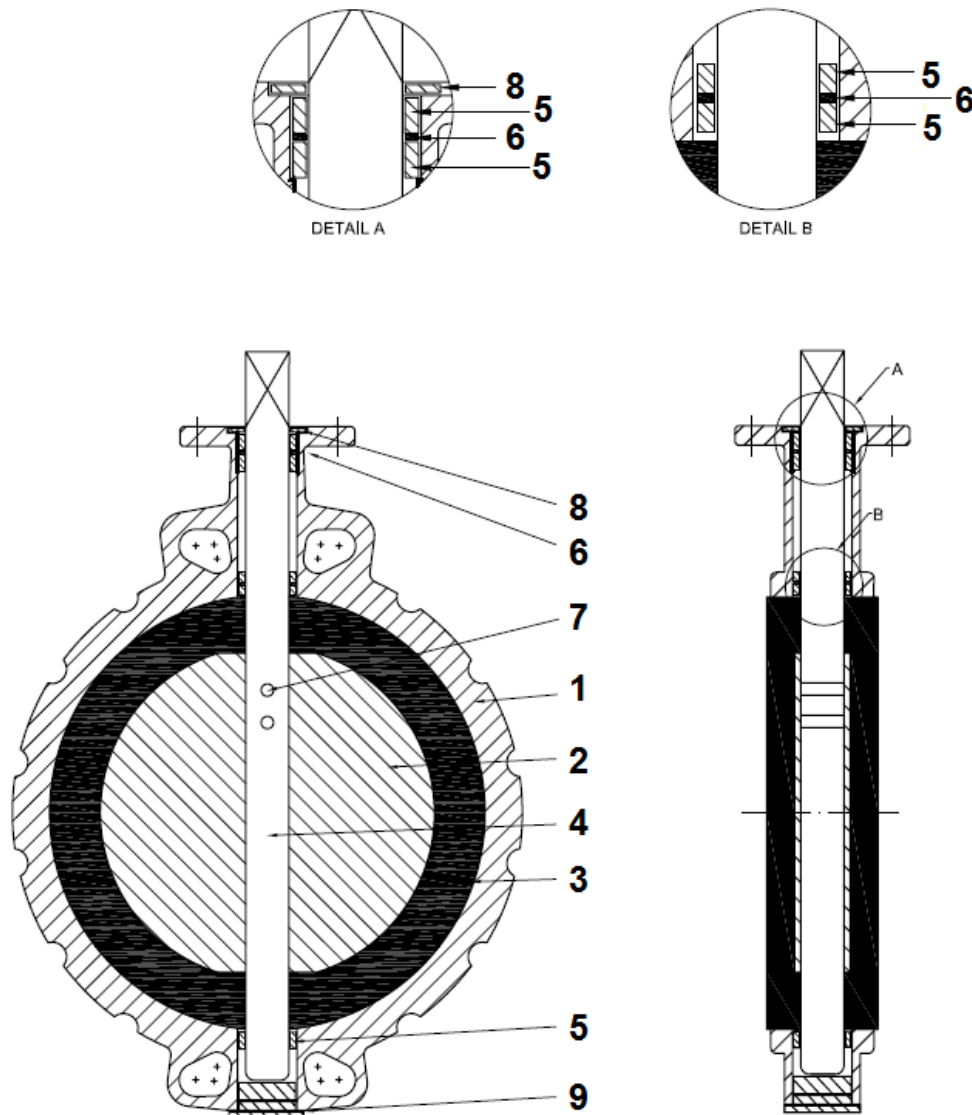
Materiál: DN 350



Pozice	Název	Materiál
1	Tělo	Litina EN GJL-250
2	Disk	ASTM A351 CF8M
3	Elastický kroužek	EPDM
4	Dřík	SS 431
5	Těsnění	PTFE
6	O kroužek	EPDM
7	Čep	SS 316
8	Těsnění	EPDM

MEZIPŘÍRUBOVÁ KLAPKA MODEL 1123

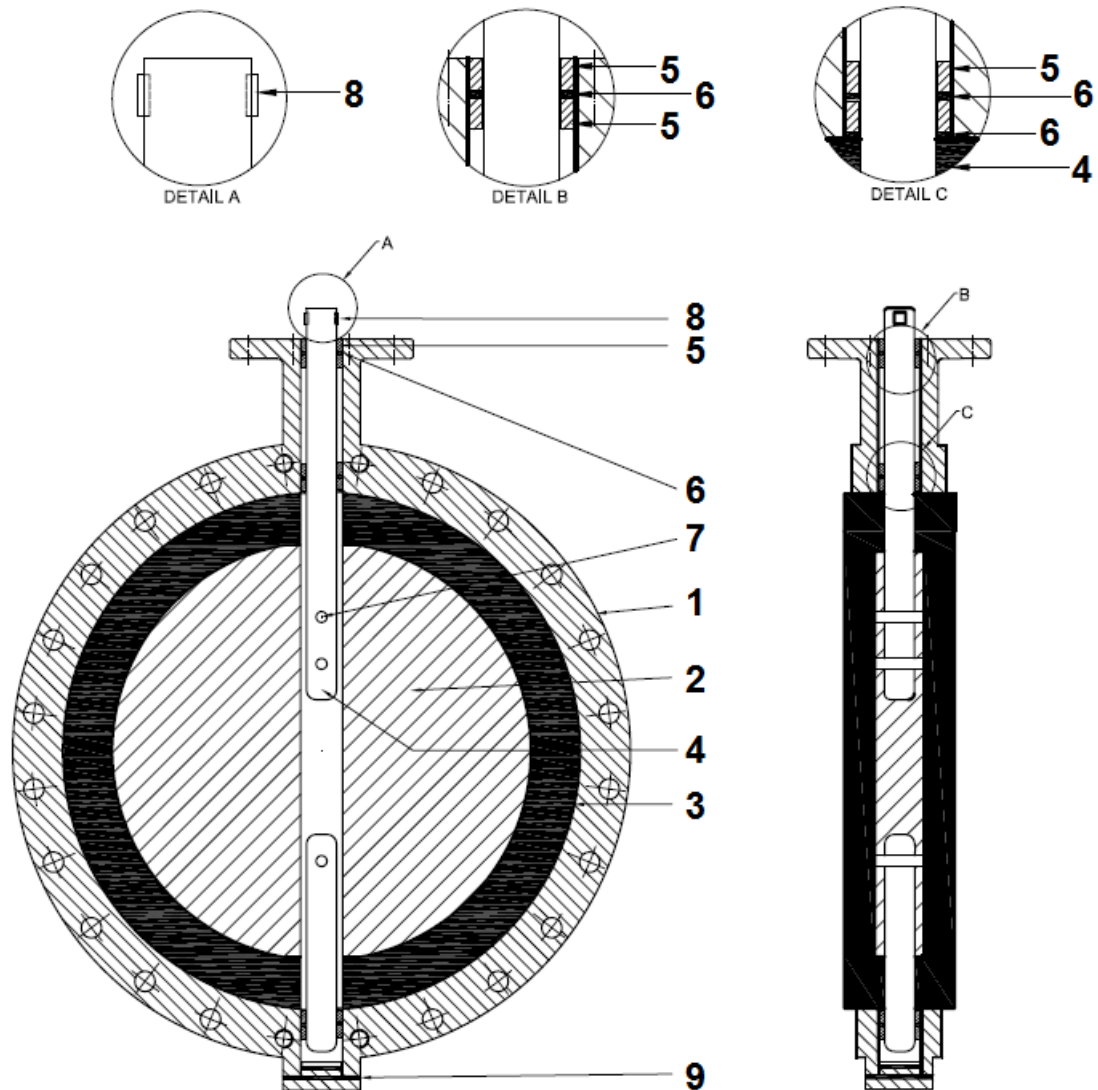
Materiál: DN 400 - 600



Položka	Název	Materiál
1	Tělo	Litina EN GJL-250
2	Disk	ASTM A351 CF8M
3	Elastický kroužek	EPDM
4	Dřík	SS 431
5	Těsnění	PTFE
6	O kroužek	EPDM
7	Čep	SS 316
8	Těsnění	EPDM
9	Těsnění	EPDM

MEZIPŘÍRUBOVÁ KLAPKA MODEL 1123

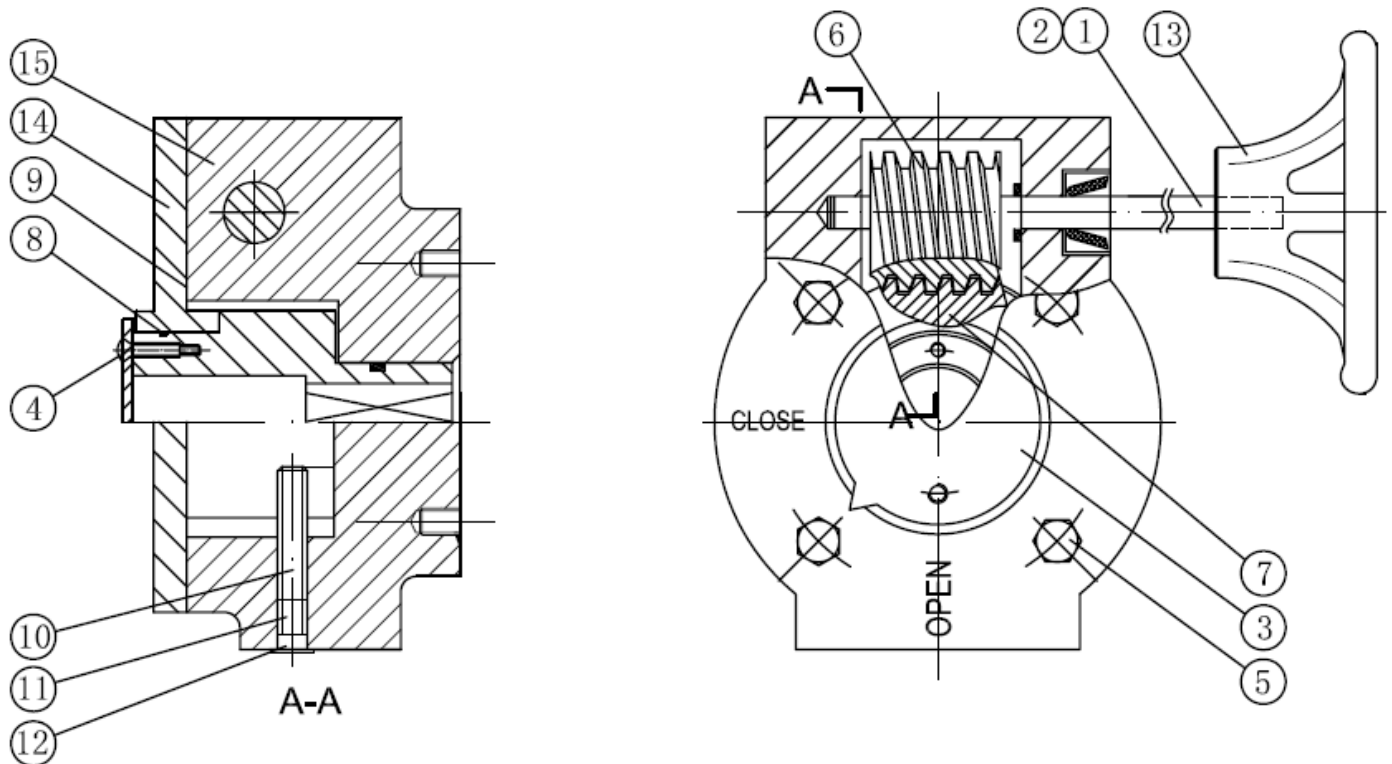
Materiál: DN 700 - 1200



Položka	Název	Materiál
1	Tělo	Litina EN GJL-250
2	Disk	ASTM A351 CF8M
3	Elastický kroužek	EPDM
4	Dřík	SS 431
5	Těsnění	Aluminium + Bronz
6	O kroužek	EPDM
7	Čep	SS 316
8	Čep	SQ 719
9	Těsnění	EPDM

MEZIPŘÍRUBOVÁ KLAPKA MODEL 1123

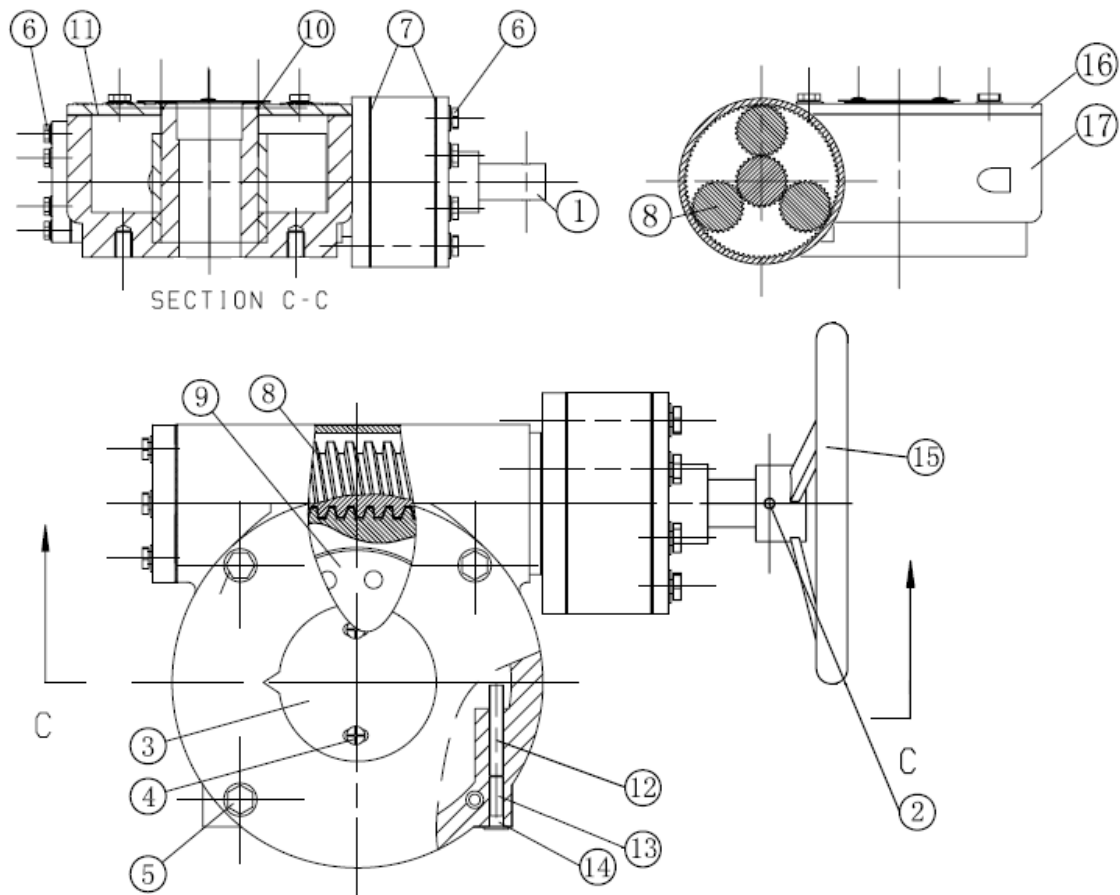
Ruční převodovka: DN 40 - 450



Pozice	Název	Materiál
1	Dřík	Pochromovaná ocel
2	Čep	SS 316
3	Štítek	Aluminium + NBR těsnění
4	Šroub, podložka	SS 316
5	Šroub, podložka	SS 316
6	Ozubené kolo	Ocel
7	Ozubené kolo	Tvárná litina EN GJS-400-15
8	O kroužek	NBR
9	Těsnění	NBR
10	Vnitřní stavěcí šroub	Uhlíková ocel
11	Vnější stavěcí šroub	SS 316
12	Plastové víčko	Plast
13	Ruční kolo	Litina EN GJL-250 epoxidový nátěr
14	Kryt	Litina EN GJL-250 epoxidový nátěr
15	Tělo	Litina EN GJL-250 epoxidový nátěr
	Šrouby pro připojení klapky	SS 304

MEZIPŘÍRUBOVÁ KLAPKA MODEL 1123

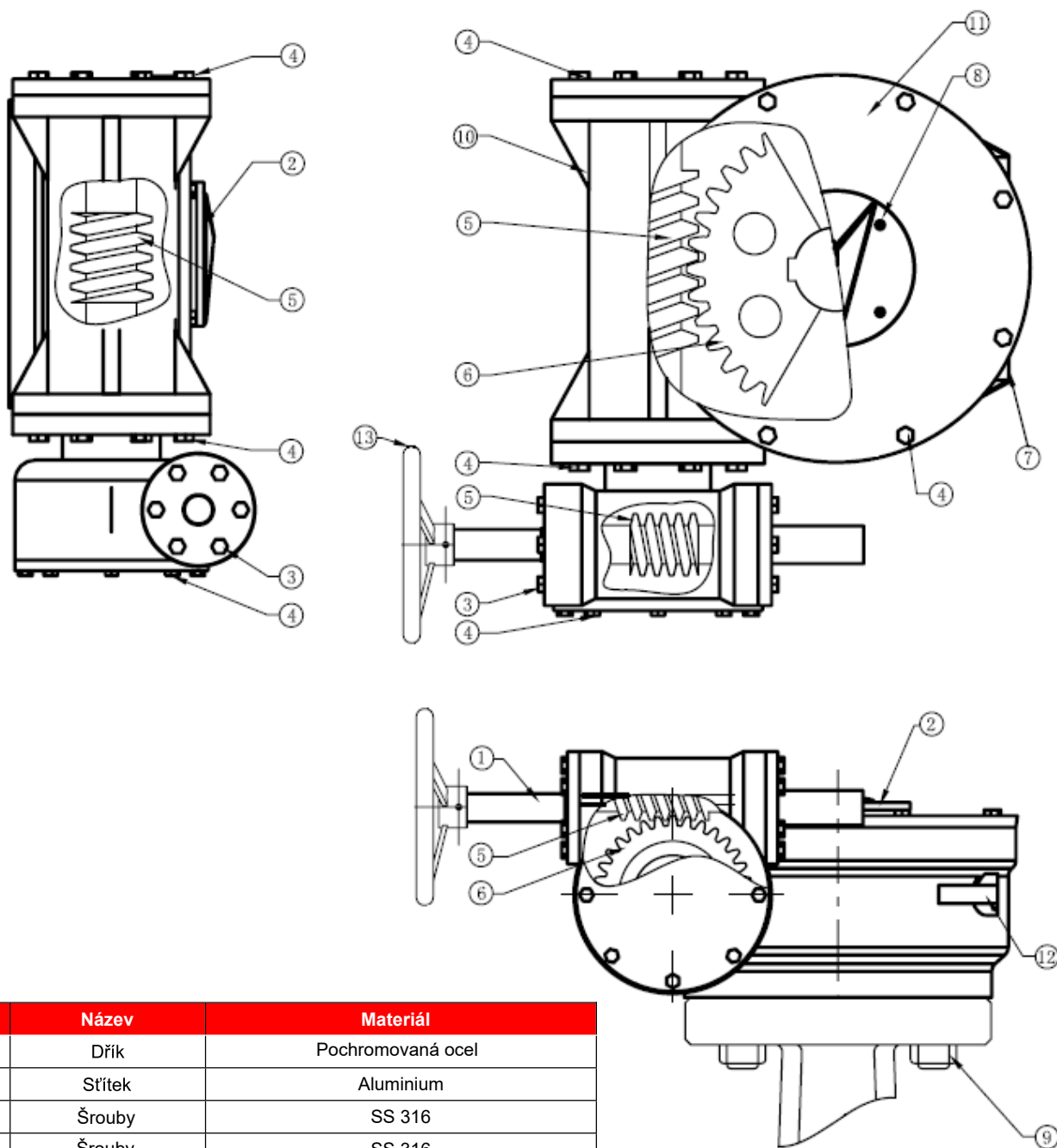
Ruční převodovka: DN 500 - 600



Položka	Název	Materiál
1	Dřík	Pochromovaná ocel
2	Čep	SS 316
3	Štítek	Aluminium + NBR
4	Šroub, podložka	SS 316
5	Šroub, podložka	SS 316
6	Šroub	SS 316
7	Těsnění	NBR
8	Ozubené kolo	Ocel
9	Ozubené kolo	Tvárná litina EN GJS-400-15
10	O Kroužek	NBR
11	Těsnění	NBR
12	Vnitřní stavěcí šroub	Acier
13	Vnější stavěcí šroub	SS 316
14	Víčko	Plast
15	Ruční kolo	Litina EN GJL-250 epoxidový nátěr
16	Kryt	Litina EN GJL-250 epoxidový nátěr
17	Tělo	Litina EN GJL-250 epoxidový nátěr
	Šrouby pro připojení klapky	SS 304

MEZIPŘÍRUBOVÁ KLAPKA MODEL 1123

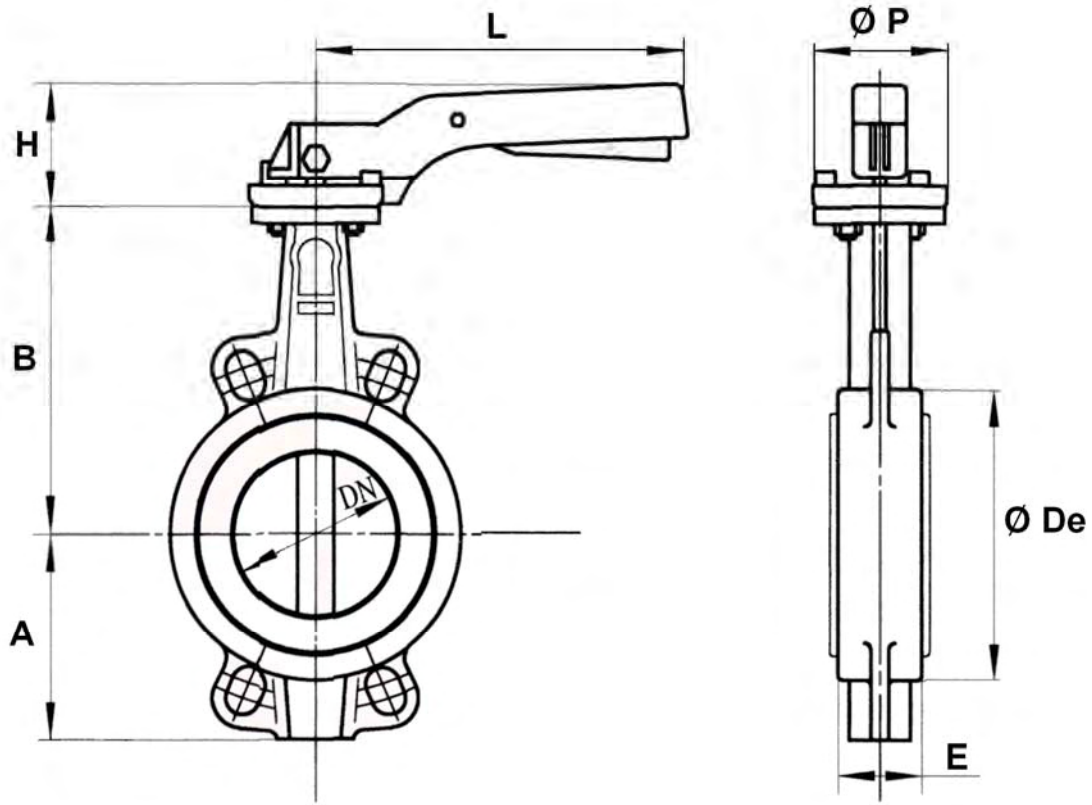
Ruční převodovka: DN 700 - 1200



Pozice	Název	Materiál
1	Dřík	Pochromovaná ocel
2	Sřitek	Aluminium
3	Šrouby	SS 316
4	Šrouby	SS 316
5	Ozubené kolo	Ocel
6	Ozubené kolo	Tvárná litina EN GJS-400-15
7	Vnější stavěcí šroub	SS 316
8	Šrouby	SS 316
9	Šrouby	SS 304
10	Tělo	Litina EN GJL-250 epoxidový nátěr
11	Kryt	Litina EN GJL-250 epoxidový nátěr
12	Vnitřní stavěcí šroub	Ocel
13	Ruční kolo	Tvárná litina EN GJS-400-15 epoxidový nátěr

MEZIPŘÍRUBOVÁ KLAPKA MODEL 1123

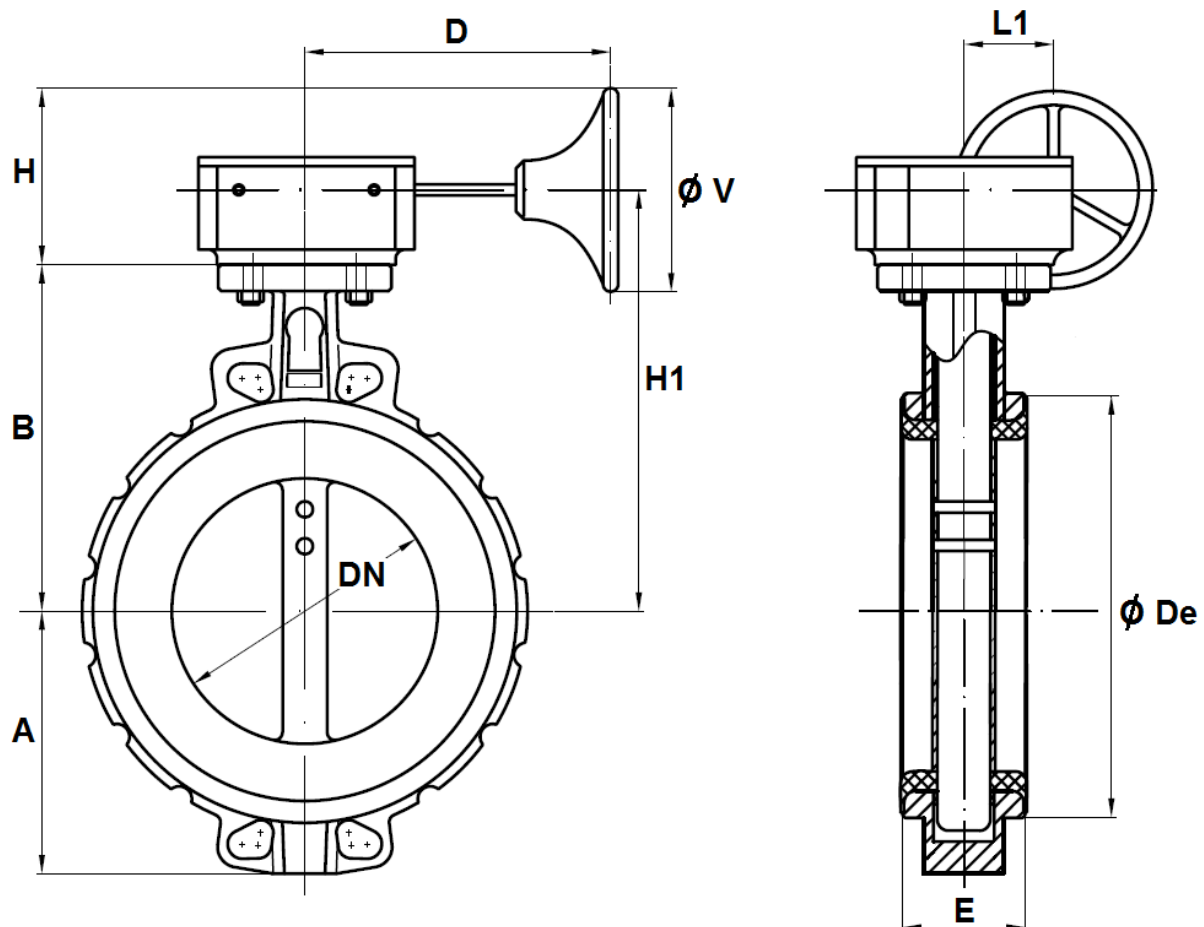
Velikost ventilu: DN 32/40 - 300



Model	DN	32/40	50	65	80	100	125	150	200	250	300
1123	A	61	77	87.5	95	107	121.5	144	171	205	253
	B	130	136,5	142	158	180	192	215	242	280	310
	Ø De	82	95	109	127	152	180	207	260	315	370
	E	33	43	46	46	52	56	56	60	68	78
	H	70	70	70	70	70	71	71	40	44	44
	L	195	195	195	195	195	278	278	355	507	507
	Ø P	65	65	65	65	65	90	90	125	150	150
	Kg	1,85	2,53	2,86	3,16	4,21	6,67	7,66	14,67	23,4	33,8

MEZIPŘÍRUBOVÁ KLAPKA MODEL 1123

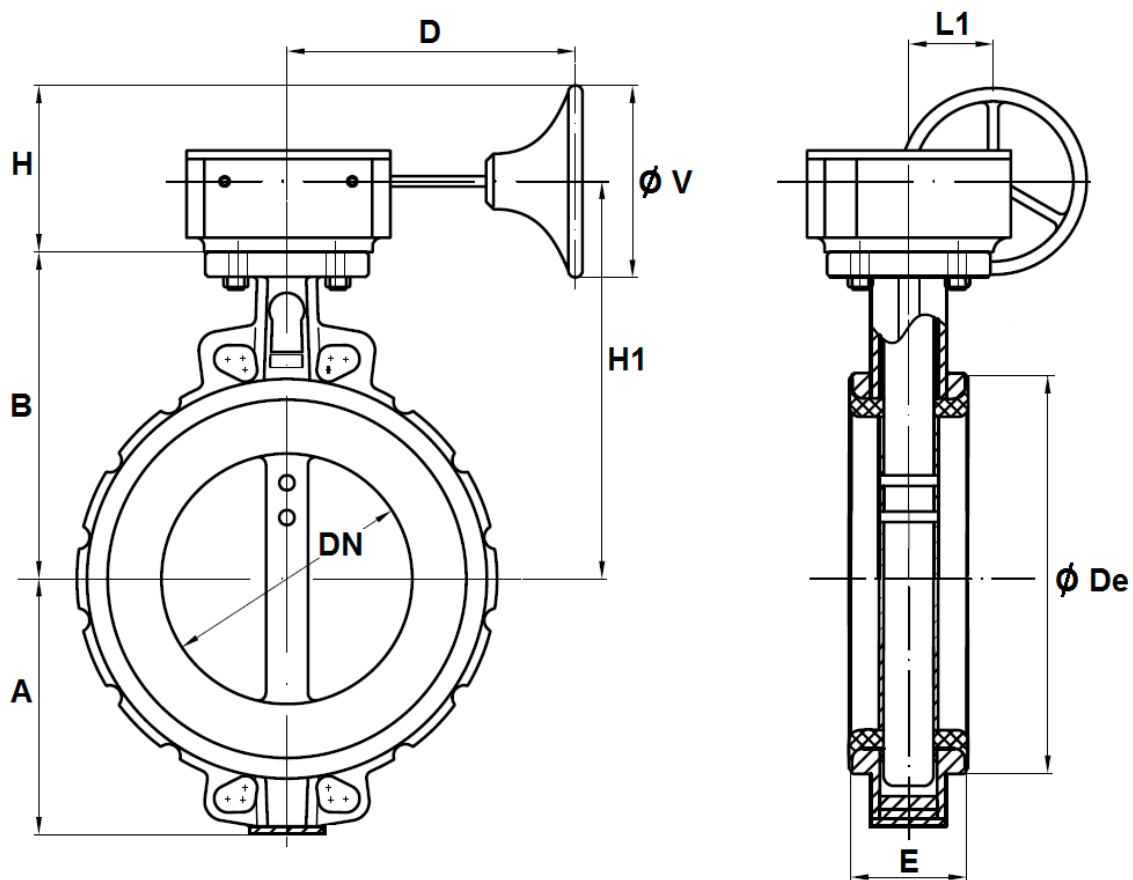
Velikost ventilu: DN 350 s převodovkou



Model	DN	350
1123	A	260
	B	334
	D	223
	Ø De	418
	E	78
	H	190
	H1	379
	L1	78
	Ø V	300
	Kg	54,5

MEZIPŘÍRUBOVÁ KLAPKA MODEL 1123

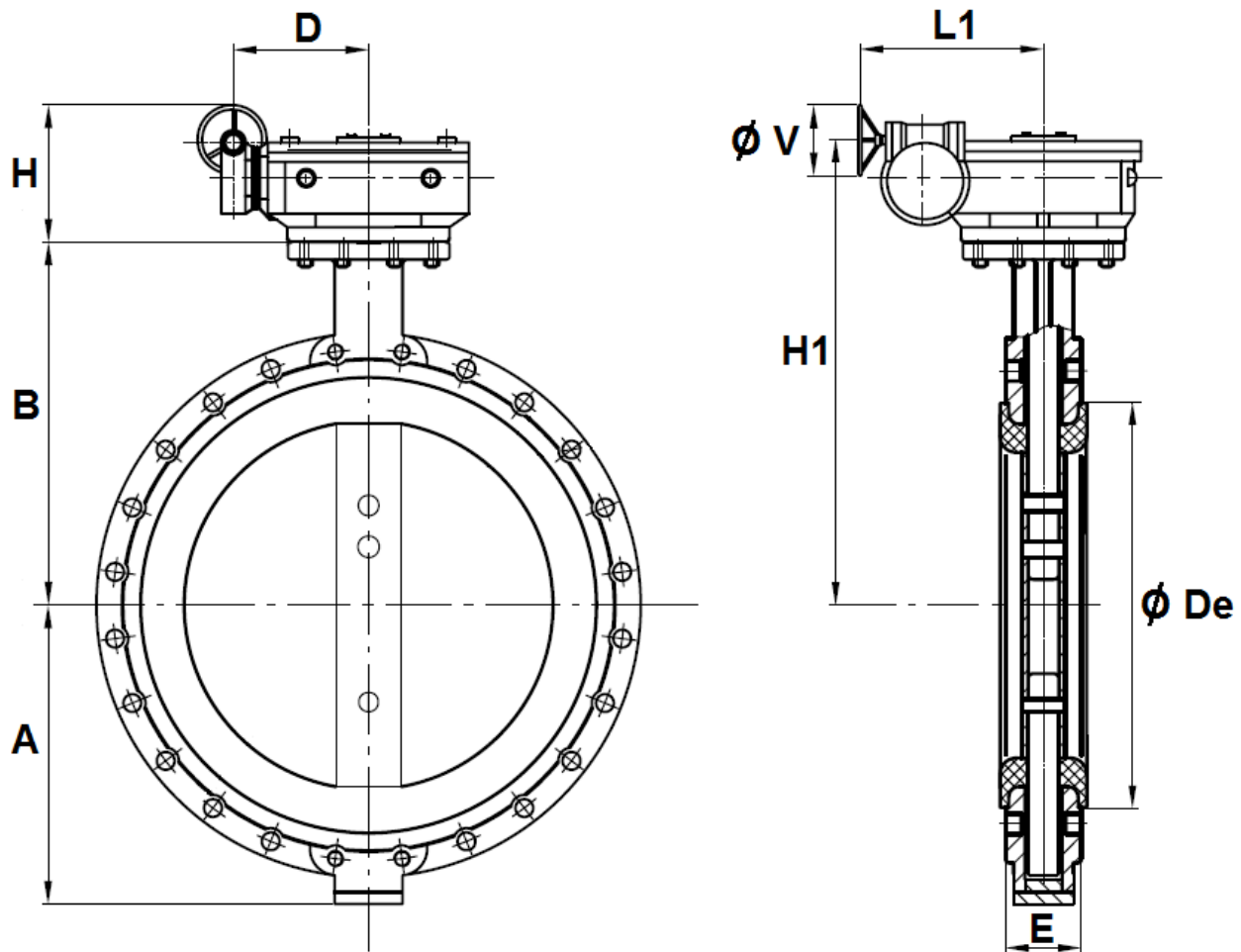
Velikost ventilu: DN 400 - 600 s převodovkou



Model	DN	400	450	500	600
1123	A	307	339	368	459
	B	361	401	480	565
	D	270	270	339	339
	Ø De	470	525	570	697
	E	102	114	127	154
	H	208	258	222	222
	H1	423	463	545	630
	L1	120	120	120	120
	Ø V	400	400	300	300
	Kg	89,85	107,4	155,8	231,1

MEZIPŘÍRUBOVÁ KLAPKA MODEL 1123

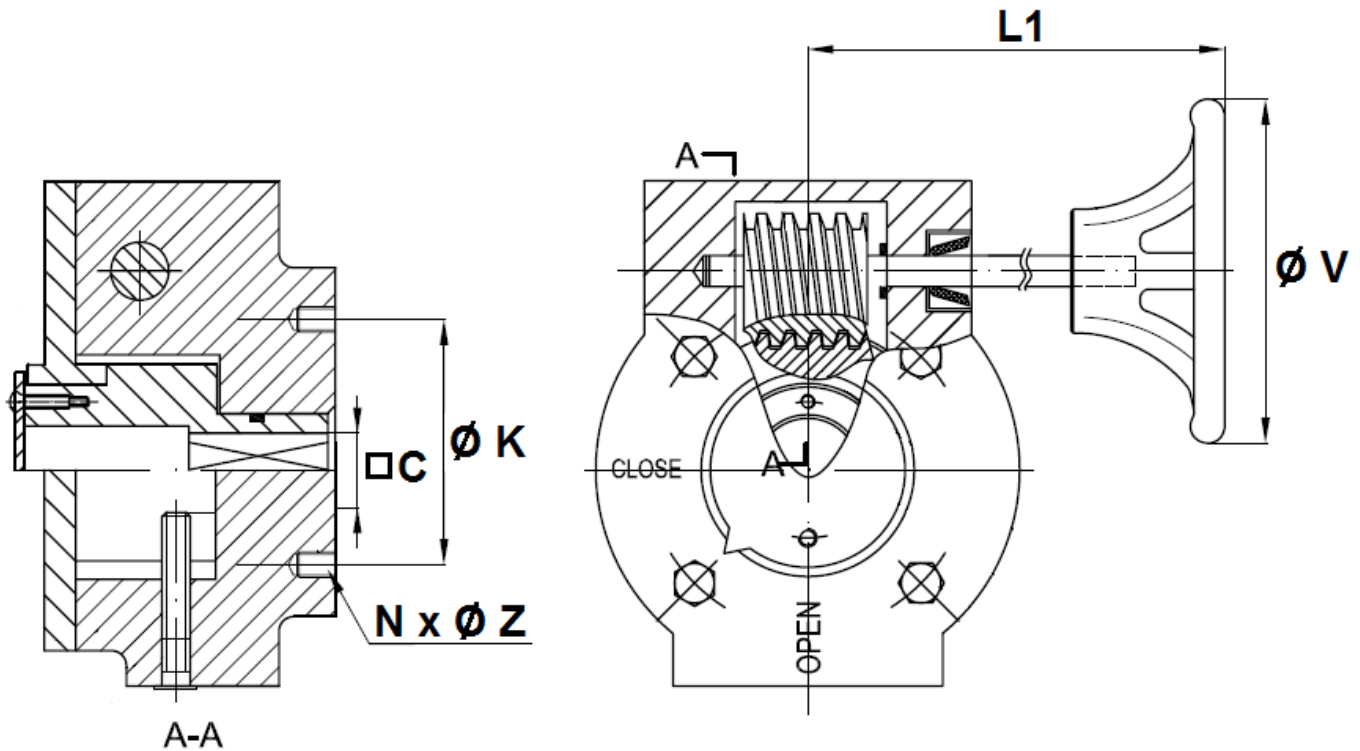
Velikost ventilu: DN 700 - 1200 s převodovkou



Model	DN	700	800	900	1000	1200
1123	A	520	591	656	721	860
	B	624	672	720	800	941
	D	367	367	410	410	500
	Ø De	800	906	1015	1134	1331
	E	163	188	203	216	276
	H	382	382	476	476	528
	H1	725	785	944	994	1228
	L1	243	243	278	278	458
	Ø V	400	400	450	450	450
	Kg	372	456	831	982	1510

MEZIPŘÍRUBOVÁ KLAPKA MODEL 1123

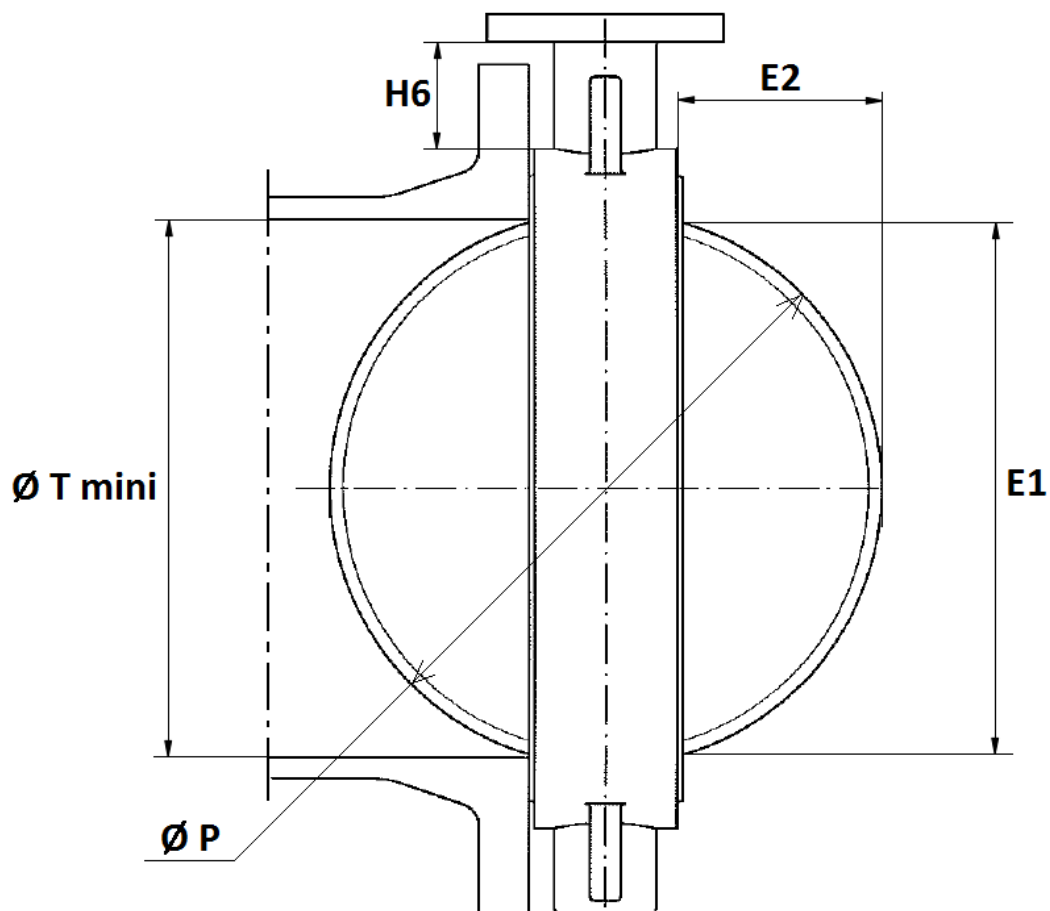
Ruční převodovka velikost DN 32/40 - 300



DN	32/80	100	125/150	200	250	300
C	9	11	14	17	22	27
ØK	50	50	70	102	125	125
ISO	F05	F05	F07	F10	F12	F12
N x ØZ	4 x M6	4 x M6	4 x M8	4 x M10	4 x M12	4 x M12
L1	156	156	156	241	223	223
ØV	150	150	250	300	300	300
Kg	3,51	4,22	3,53	6,99	7,42	9,6
Kód	1198001	1198002	1198003	1198004	1198005	1198006

MEZIPŘÍRUBOVÁ KLAPKA MODEL 1123

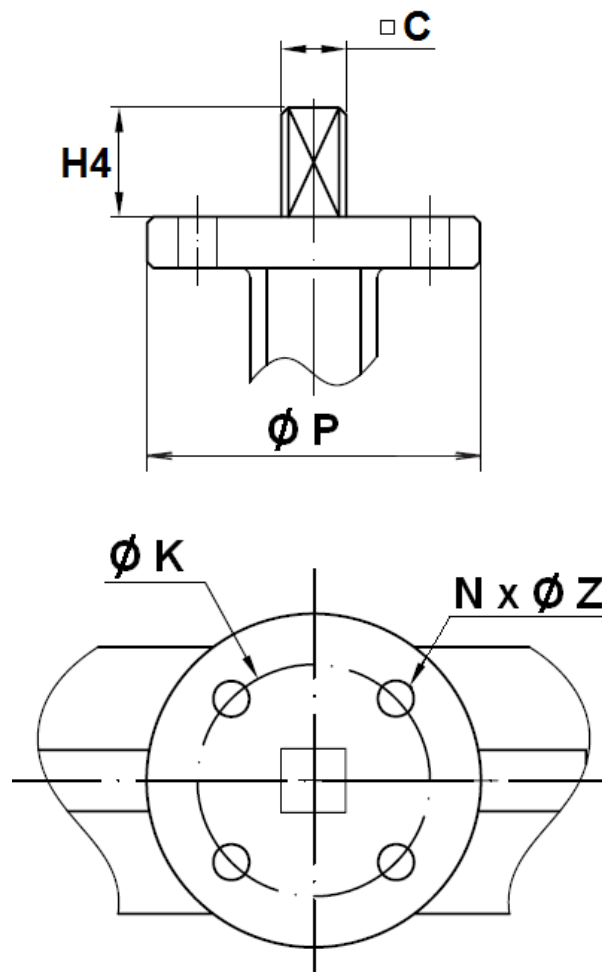
Velikost disku a hrdla:



DN	40	50	65	80	100	125	150	200	250	300	350	400	450	500	600
E1	37,7	47,06	59,81	75,56	98,37	117,02	147,65	195,3	242,5	292,6	325,4	379,8	429	480,2	580,5
E2	4,9	5	9,4	16,5	26,1	33,9	49,7	71,2	91,2	111,8	127,8	143,9	163,3	182,3	219,3
H6 +/- 2	76,7	79	79	87,5	92,3	90,3	99,2	99,5	103,8	105,8	105,8	109,5	113	172	192
Ø P	42,8	53	64,8	79,1	104,25	123,8	155,4	202,4	250,5	301,6	333,7	389,8	440,7	491,8	592,7
Ø T mini	43	53	65	79,5	104,5	124	155,5	202,5	250,5	302	334	390	441	492	593

MEZIPŘÍRUBOVÁ KLAPKA MODEL 1123

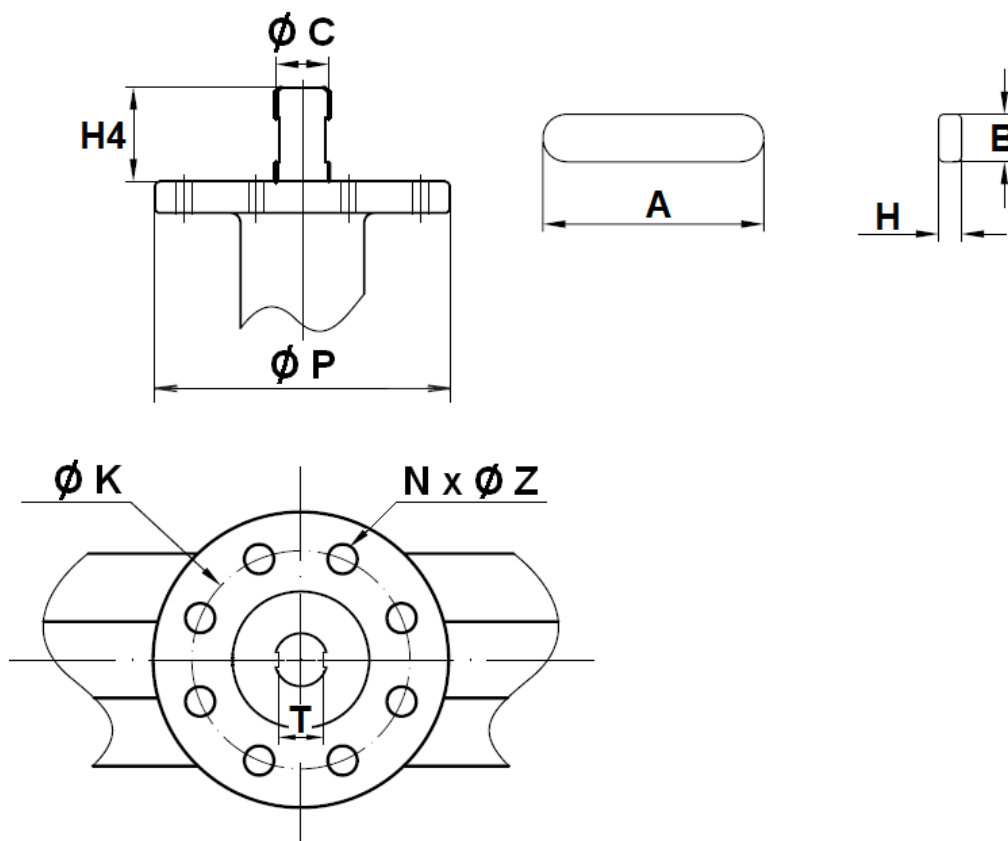
Velikost připojovací ISO příruby DN 32 - 600



DN	32/40	50	65	80	100	125	150	200	250	300	350	400	450	500	600
C	9	9	9	9	11	14	14	17	22	27	27	27	30	36	46
ØK	50	50	50	50	50	70	70	102	125	125	125	125	165	165	165
ISO	F05	F05	F05	F05	F05	F07	F07	F10	F12	F12	F12	F12	F16	F16	F16
N x ØZ	4 x 7	4 x 7	4 x 7	4 x 7	4 x 7	4 x 9	4 x 9	4 x 11	4 x 13	4 x 13	4 x 14	4 x 14	4 x 22	4 x 22	4 x 22
H4	32	32	32	32	32	42	42	36	38	38	45	50	50	65	70
ØP	65	65	65	65	65	90	90	125	150	150	150	150	210	210	300

MEZIPŘÍRUBOVÁ KLAPKA MODEL 1123

Velikost připojovací ISO příruby DN 700 - 1200



DN	700	800	900	1000	1200
Ø C	63,35	63,35	75	85	105
Ø K	254	254	254	254	298
ISO	F25	F25	F25	F25	F30
N x Ø Z	8 x 18	8 x 18	8 x 18	8 x 18	8 x 22
H4	80	80	118	142	150
Ø P	300	300	300	300	350
A	60	60	100	110	110
B	18	18	20	22	28
H	11	11	12	14	16

MEZIPŘÍRUBOVÁ KLAPKA MODEL 1123

Specifikace ruční převodovky:

DN	32/80	100	125/150	200	250	300
Kód	1198001	1198002	1198003	1198004	1198005	1198006
Poměr	24 : 1	24 : 1	24 : 1	30 : 1	30 : 1	50 : 1
Vstupní moment (Nm)	18	18	18	58	58	60
Výstupní moment (Nm)	170	170	170	700	700	1200

DN	350	400	450	500	600	700	800	900	1000	1200
Poměr	50 : 1	80 : 1	80 : 1	260 : 1	300 : 1	704 : 1	704 : 1	832 : 1	832 : 1	1056 : 1
Vstupní moment (Nm)	60	78	78	30	45	95	95	178	178	260
Výstupní moment (Nm)	1200	2500	2500	2500	4000	8000	8000	15000	15000	25000

STANDARDS :

- Vyrobeno v souladu s ISO 9001 :2008
- Navrženo dle API 609
- Certifikace 97/23/CE : CE N° 0035 (Risk category III module H)
- Tlakové zkoušky dle API 598, table 6
- Stavební délky dle ISO 5752 series 20, EN 558 series 20 (NF 29305)
- ISO 5211 přípojovací příruba
- Pro připojení mezi příruby EN 1092-1 PN10/16 a ASME B16.5 Class 150 (PN20)

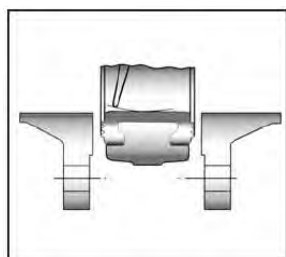
MEZIPŘÍRUBOVÁ KLAPKA MODEL 1123

OBECNÉ POKYNY:

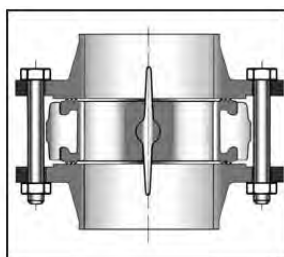
- Ujistěte se, že ventily, které mají být použity, jsou vhodné pro podmínky instalace (druh média, tlak a teplota).
- Ujistěte se, že máte dostatečné množství ventilů pro uzavření jednotlivých sekcí potrubí, ale také vybavení pro údržbu a opravy.
- Ujistěte se, že jste zvolili správnou velikost a vhodný typ pro danou aplikaci.
- Instalace všech obvodů by měla zajistit, že jejich funkce mohou být automaticky testovány v pravidelných intervalech (minimálně dvakrát ročně).

INSTRUKCE K INSTALACI:

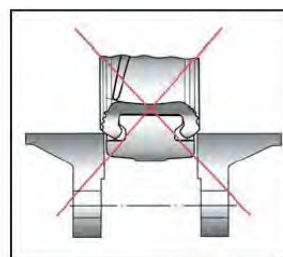
- Před instalací ventilů, vyčistěte kompletně potrubí. (zejména od zbylých částí těsnění a kovů), které by mohly bránit funkci a blokovat ventily.
- Ujistěte se, že obě strany napojení potrubí na ventil jsou správně vyrovnány (pokud ne, mohou ventily pracovat nesprávně).
- Ujistěte se, že vstupy i výstupy ventilů jsou správně usazeny, ventil neabsorbuje a nekompenzuje mezery v potrubí. Jakékoliv narušení v potrubí může ovlivnit těsnost spojení, funkčnost ventilu a může dokonce zapříčinit prasknutí. Pro jistotu umístěte set v pozici, zajišťující, že komplet bude fungovat.
- Jestliže úseky potrubí nemají svoje konečné uchycení, měli by být dočasně zafixovány. Tímto zabráníte zbytečnému napětí na ventilu.
- Ventil musí být vložen mezi příruby s napůl otevřeným diskem, ale disk nesmí překročit sílu ventilu. Umístěte šrouby pro zajištění osovosti ventilu. Pak otevřete ventil úplně a utáhněte šrouby. Viz graf níže:



Half open valve introduction



Complete opened disc valves when screw tightening



- Utáhněte šrouby křížem.
- Disk se musí snadno pohybovat uvnitř potrubí.
- Ventily musí být otevřeny během procesu čištění.
- Zkoušky musí být provedeny s vyčištěným potrubím.
- Zkoušky musí být provedeny s otevřeným ventilem.
- Zkušební tlak nesmí být vyšší než specifikací ventilu podle API 598.
- Poté otevřete ventil pomalu.
- Nemontujte klapky pomocí nerezových lemových kroužků a otočných přírub bez drážek.
- Také neinstalujte na ploché příruby bez drážek (příklad: natřené litinové příruby).

ÚDRŽBA:

- Doporučujeme provést kontrolu funkčnosti - plně otevřít a zavřít 1 až 2 krát za rok.
- Během údržby se ujistěte, že potrubí není pod tlakem, dále že není tekutina v potrubí a že ventil je izolován. V případě, že je tekutina v potrubí, odstraňte ji. Ujistěte se, že neexistují žádná rizika v důsledku teploty, nebo druhu kapaliny (jako kyseliny). V případě, že je médium žíravina, nejprve ji zneutralizujte před provedením údržby.